

BLÜCHER® tagafvandingssystem

Produktkatalog for tagnedløb og afløbsrør



BLÜCHER®

K E E P I N G U P T H E F L O W

STAINLESS STEEL DRAINAGE SYSTEMS



Sikre løsninger

BLÜCHER® afløbssystemer kan installeres i ethvert byggeprojekt - fra enfamiliehuset til det store industrianlæg. Hospitaler, fødevareindustrien og storkøkkener har stor glæde af BLÜCHER's hygiejniske løsninger, mens skibsindustrien værdsætter de lette og brandsikre løsninger, og andre industrier som for eksempel lufthavne sætter pris på den høje levetid og sikre kvalitet.

Housing

Commercial

Industrial

Marine

BLÜCHER® afløbssystem består af afløb, render og rør, der kan sættes sammen på forskellige måder og giver mange kombinationsmuligheder. Både inden for det enkelte produktprogram og programmerne imellem. BLÜCHER tilbyder tre hovedprodukter:

BLÜCHER® Drain

Gulvafløb til alle formål - fra lette boligafløb til industriafløb for tunge lastklasser. Fra designrender til gastætte afløb.

BLÜCHER® Channel

Standard-, modul- og specialrender samt køkkenbrønde til alle formål og lastklasser.

BLÜCHER® EuroPipe

Unikt push-fit rørsystem til spildevand og regnvand.

Specialløsninger

Vi er altid klar til løse netop dit behov. Derfor er vi også specialister i at lave løsninger tilpasset præcis dig og dine ønsker.

Stærke produkter

Alle BLÜCHER® produkter er fremstillet helt i rustfrit stål enten i AISI 304 eller syrefast AISI 316L. Rustfrit stål indholder en lang række gode egenskaber:

- Brandbestandigt
- Høj styrke - lav vægt
- Miljøvenligt

Derudover er det korrosions-, deformations- og temperaturløst og kræver stort set ikke vedligeholdelse.

BLÜCHER® produkterne besidder alle disse egenskaber, og tilføjet innovativt design giver det mange fordele:

- Lang levetid
- Hygiejniske egenskaber
- Enkel installation
- Høj flowkapacitet

Alle BLÜCHER® produkter er bejdset for at bevare en naturlig korrosionsbestandighed og en ensartet, mat børstet overflade.

Alle rustfrie komponenter er stort set fremstillet af genanvendeligt materiale og kan genbruges 100%.

Dansk kvalitet

Gennem de sidste 40 år har BLÜCHER udviklet sig fra en lokal VVS-forretning til en af Europas førende producenter og specialister i afløbssystemer i rustfrit stål.

Grundlæggeren, Johannes Blücher Skibild, var og er kendt som en mand med visioner og samtidig begge ben plantet solidt i den jyske muld.

I dag møder BLÜCHER verden med nye designs og løsninger, der rækker langt ind i fremtiden, men vi er stadig tro mod vores håndværk og kvalitet, vores holdninger er nede på jorden, og det er altid let at samarbejde med os.

Kunder i hele verden værdsætter og forventer vores engagerede service, know-how og almindelige sunde fornuft.

Gennem et højt serviceniveau, exceptionel leveringsevne og kvalitetsløsninger til bortledning af vand er BLÜCHER bundet til løftet "keeping up the flow".



Udvalgte referencer fra hele verden

Hospitaler, skoler, storkøkkener, fødevarerindustrien og den farmaceutiske industri er blandt de steder, hvor man har stor glæde af BLÜCHER's rustfrie afløbsløsninger.

Housing

BLÜCHER® gulvafløb og rør anvendes overalt i badeværelser, bryggerser og vaskerum i en- og flerfamilieshuse.

Commercial

Queen Mary Hospital, Hvidovre Hospital, Princess Alexandra Hospital Blackpool, Victoria Hospital, Queen Elizabeth Hospital, St. James Hospital, University London Hospital. Sportcentrum Fitness First, Czàszar Swimming Pool, Sports & Aquatic Centre, International Grammar School Collège Bellevue, Elite Universitetet, Universitat Pompeu Fabra, Augustenborgskolan, Canadian International School, North Texas State University, Plejehjemmet Adelaide, Plejehjemmet Budapest, Maryland Statsfængel. Uppsala Politi, Oslo Operaen, Hilton Hotel, Hotel Marriot, Sofitel, Novotel, The Ritz Carlton Bahrain, McDonalds, Burger King, Pizza Hut, Le Louvre, Bahrain Nationalmuseum, Ministère de L'Industri, State Library of Victoria, Det Kongelige Teater, København Zoo, Hong Kong Disneyland, Dubai Mall, IKEA, Tesco, Coop, Metro, Carrefour, Lidl, Woolworths, Gardamoen Oslo, København Lufthavn, Heathrow, Barcelona Lufthavn, Athen Ny Lufthavn, Orly, Arlanda, Helsinki Lufthavn.

Industrial

Pfizer, GSK, Astra Zeneca, Johnson & Johnson, Aventis. Kraft, Nestlé, Danish Crown, Daloon, Tulip, Knorr, Singapore Lufthavns Catering, Ahlgreens, Estrella, Kelloggs, McDonalds. CocaCola, Pepsi, Heineken, Carlsberg, Whitbread Bryggerierne, Budweiser, Tropicana Juice Processing, Absolut Vodka. Nestlé, Arla Food, Danone, Unilever, Almarai Mejeri. Mercedes, Renault, L'Oreal, Sony, BASF, 3M, IBM World Headquarter, Honeywell, Colgate Palmolive, Royal Copenhagen, Hella.

Marine

Freedom of the Seas, Liberty of the Seas, Norwegian Star, Color Magic, Pride of Hawaii, Galaxy, AIDA Diva, Celebrity Solstice. MY Platinum (Dubai Ports Authority), M/S Caravelle (Jade Yachts), Safari (Blohm & Voss), Lady Haya (Pesaro), Pelorus (Lürssen Kröger Werft), Oceanco (Kusch Yachts Agentur).

3 færger og 10 containerskibe (MHI Japan,) 6 containerskibe (AP Møller), 35 fragtskibe (Mawai China), 24 containerskibe (Dalian Shipyards China).

Agbami Off Shore, Consafe-Aberdeen boreplatforme Bingo I & Bingo II.

Krigsskib til Den engelske Flåde, 5 fregatter til Den norske Flåde, 2 logistikfartøjer til Den danske Flåde, 2 overvågningsfartøjer til den tyske Flåde



BLÜCHER® DRAIN ROOF

Præsentation af tagafløb	1
Tagafløb til selvfald	18
Tagafløb til vakuum	20
Underdele til tagafløb	22
Tilbehør til tagafløb	23
Skema med flowhastigheder	26



BLÜCHER® EUROPIPE

Rør	30
Fittings - Bøjninger	32
Fittings - Grenrør	35
Fittings - Renserør	36
Fittings - Muffer	37
Fittings - Ekspansions- og reduktionsstykker	38
Fittings - Rottestop	40
Tilbehør	41
Rørskærere og andet værktøj	43

Teknisk information

Teknisk information om BLÜCHER produkter	44
--	----



Tagafvanding der holder



BLÜCHER® Drain Roof og BLÜCHER® EuroPipe

BLÜCHER tilbyder et tagafvandingssystem i rustfrit stål, der passer perfekt til:

- Alle typer flade tage
- Afløbsrør fra alle typer tage
- Tage med tagpap eller tagfolie
- Selvfalds- og vakuumsystemer

BLÜCHER® tagafvandingssystem består af holdbare produkter, der kan modstå slag, korrosion og brand, og samtidig er behovet for vedligeholdelse af produkterne minimalt.

Tagafvanding i selvfaldssystem anvendes i traditionelt nybyggeri og renoveringsprojekter.

Med tagafvanding i vakuumsystem opnår man en flowhastighed, der er cirka 3 - 5 gange større end i selvfaldssystem.

Det betyder, at et større tagareal kan afvandes med færre tag afløb, der er forbundet til én rørstreng i mindre rørdimension i forhold til et selvfaldssystem.

Det er BLÜCHER's mission at tilbyde et tagafvandingssystem i høj kvalitet med tag afløb, der let kan forbindes til BLÜCHER® EuroPipe rørsystemet, så tidsforbruget til installation minimeres. Hermed får kunden et holdbart og driftsikkert tagafvandingssystem i høj kvalitet, som blandt andet udmærker sig ved:

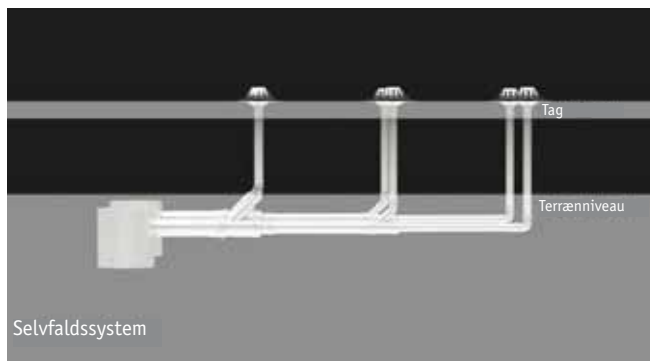
- Stor flowkapacitet
- Nem installation
- Sikkerhed ved brand
- Lang produktlevetid
- Opfylder anbefalinger fra TOR (Tagpapbranchens Oplysningsråd)

Tagafvandingssystem for selvfald eller vakuum

BLÜCHER® tagafvanding - selvfald



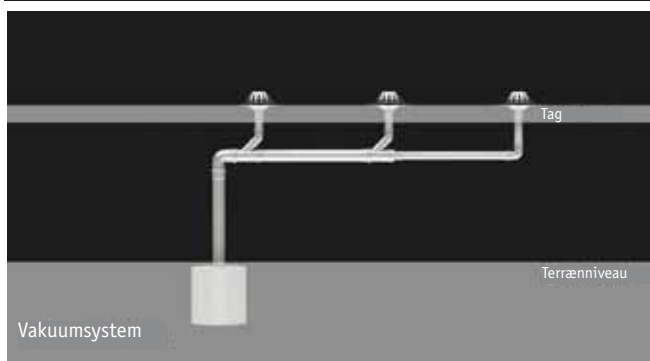
Traditionelt selvfaldssystem, hvor afløb er fordelt på tagarealet. Herfra ledes vandet gennem afløbsrør til et rørsystem lagt i jord.



BLÜCHER® tagafvanding - vakuum



Vakuumsystem med færre tag afløb og vandret rørsystem i lille rørdimension under loftet. Mængden af vand, der ledes gennem rørsystemet, er større på grund af højere flowhastighed og fyldte rør. Dette reducerer behovet for rør lagt i jord.



Tagafvandingssystem for selvfald eller vakuum

Fordele ved BLÜCHER® tagafvandingssystem

Helt i rustfrit stål AISI 304 eller AISI 316L	<ul style="list-style-type: none">- Modstandsdygtig over for korrosion, høje og lave temperaturer samt slag- Påvirkes ikke af UV- Minimal ekspansion ved temperatursvingninger- Ikke brændbar, brandklassificeret i klasse A1- Bevarer sin æstetiske overflade, kræver kun minimal vedligeholdelse- Solidt og vandalsikkert- 100% genanvendeligt
Tyndvæggede rør	<ul style="list-style-type: none">- Letvægtssystem, der er nemt at håndtere, så installation kan foretages let og hurtigt i et godt arbejdsmiljø- P.g.a. rørsystemets lave vægt er der behov for færre fastgørelsespunkter- Større indvendig diameter og rustfrit ståls lave overfladeruhed resulterer i op til 30% større flowkapacitet sammenlignet med støbejernsrør med tilsvarende udvendig diameter
Glat indvendig overflade	<ul style="list-style-type: none">- Fremragende selvrensningsevne- Høj flowhastighed- Ingen aflejringer og blokeringer i rørene
Push-fit samling	<ul style="list-style-type: none">- Hurtig og nem rørmontage
Rørdimensioner Ø40 - Ø250 mm i længder på 0,15 - 6 meter	<ul style="list-style-type: none">- Kompakte dimensioner kræver mindre plads- Mindre behov for afkortning, dermed færre udgifter til installationsarbejde
Lige velegnet til vakuum og selvfald	<ul style="list-style-type: none">- Ét rørsystem til alle anvendelser

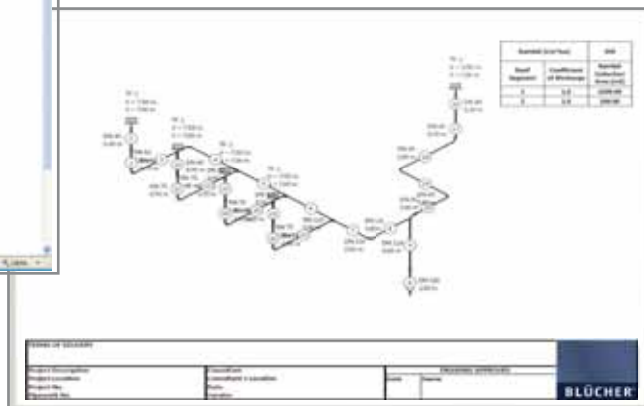
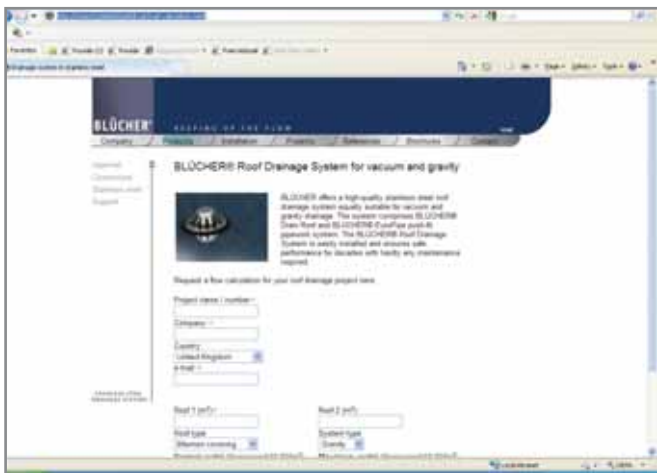
BLÜCHER® tagafvanding i vakuumsystem har yderligere fordele af

Kun ét afløbsrør til jordniveau	<ul style="list-style-type: none">- Behov for færre rør- Mindre arbejde i jord
Færre tag afløb	<ul style="list-style-type: none">- Færre udskæringer i taget, dermed lavere omkostninger
Små rørdimensioner	<ul style="list-style-type: none">- Lav vægt, fylder mindre end traditionelle plast- og støbejernssystemer
Rør godkendt til -0,85 bar vakuum	<ul style="list-style-type: none">- Sikker løsning
Liggende rør uden fald	<ul style="list-style-type: none">- Let at installere

Flowberegninger

BLÜCHER kan tilbyde flowberegninger og foreslå design af tagafvandingsystemer med BLÜCHER® Drain Roof og BLÜCHER® EuroPipe.

Du kan indsende en forespørgsel via vores hjemmeside på www.blucher.dk/projekter, eller kontakte vores kundecenter på tlf. 99 92 08 10.



BLÜCHER® Drain Roof

Tagafløb til vakuum og selvfald

BLÜCHER® Drain Roof - vakuum



Tagafløbet indeholder en vakuumplade, som sikrer, at røret hurtigt fyldes 100%, så der ikke trænger luft ind i systemet, men rørene derimod fyldes helt med vand. Herved opstår der et vakuum, som resulterer i højere flowhastigheder og større afvandingskapacitet.

BLÜCHER® Drain Roof - selvfald



Traditionelt selvfaldsafvandingsystem, hvor rørene fyldes max. 33%.

Begge typer tagafløb fås til tag med tagpap eller tagfolie. Ovenfor er vist tagnedløb til tag med tagfolie.

BLÜCHER® Drain Roof Tagafløb til tagpap og tagfolie

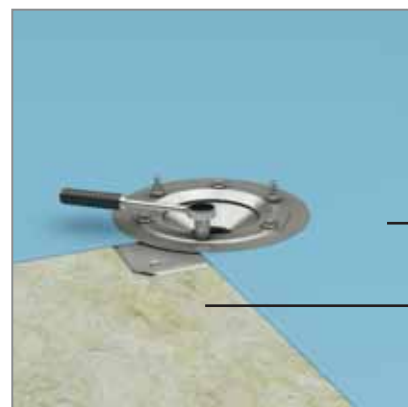
BLÜCHER® Drain Roof til tagpap



— Tagpap

— Beton/isolering

BLÜCHER® Drain Roof til tagfolie



— Tagfolie

— Beton/isolering



Tagafløb til tagpap fås også med formonteret bitumenkrave kvalitet PF 5200 SBS i henhold til TOR's anbefalinger

Begge typer tagafløb fås som vakuumafløb og selvfaldsafløb. Ovenfor er vist tagafløb til vakuum.

Anvendelse af BLÜCHER® tagafvanding

Selvfald

Ideelt til tagflader under 500 m² i traditionelt byggeri såsom huse med fladt tag, garager, kontorbygninger, m.m.



Private boliger



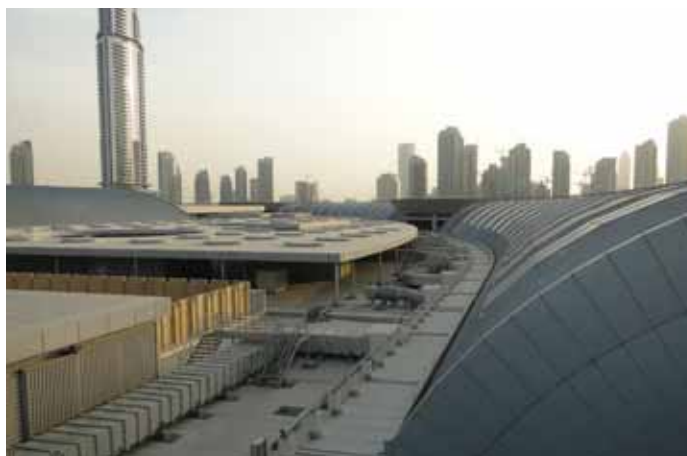
Parkeringshus ved Nørreport Centeret, Holstebro

Vakuum

Det bedste valg til store tagflader (over 500 m²) på for eksempel kontorbygninger, industrianlæg, indkøbscentre o.lign.



Postterminal Berger, Norge



Indkøbscenter Géant Mall, Dubai

Normer og standarder

EN 1253

BLÜCHER® Drain Roof er testet hos LGA Würzburg og overholder kravene i EN 1253 1+2.

BLÜCHER har sit eget helt moderne laboratorium med udstyr til at designe og udvikle afløbsprodukter i henhold til EN 1253.

BLÜCHER tilbyder et omhyggeligt afprøvet tagafvandings-system, som overholder gældende regler og standarder for installation og drift.



DS 432, EN 12056 og VDI 3806

BLÜCHER anbefaler installation i henhold til DS 432/EN 12056 3 og VDI 3806. Dette sikrer, at BLÜCHER® tagafvandings-system kan anvendes i alle almindelige bygningsprojekter i Danmark og det øvrige Europa.

VDI 3806 er retningslinjer for tagafvanding i vakuumsystem og anvendes som gældende retningslinjer inden for EU.

TOR anbefalinger

BLÜCHER® tagafvandingsystem overholder anbefalingerne fra TOR (Tagpapbranchens Oplysningsråd).

Tilbehør

Nødafvanding

Alle tagafvandingsystemer har brug for et nødafvandingsystem, som sikrer afvanding af taget i tilfælde af regnmængder, der overstiger systemets beregnede kapacitet, eller i tilfælde af blokering af et eller flere tag afløb. Både til tag med tagpap og til tag med tagfolie tilbyder BLÜCHER et nødafvandingsystem, der installeres på samme måde som det almindelige tagafvandingsystem, men indeholder et separat BLÜCHER® EuroPipe standrør, der leder vand væk fra taget.



Isolering

Til anvendelsesområder, hvor der er behov for at beskytte tag afløbet mod kondensdannelse, kan man montere en isoleringskappe omkring tag afløbets udløb. Til BLÜCHER® Drain Roof har vi valgt en ikke-brændbar isoleringskerne, der isolerer optimalt selv ved temperaturer på taget under 5 °C, så dannelse af kondens minimeres. Som option kan BLÜCHER® Drain Roof leveres med isoleringskappe monteret på udløbet.



Varmekabel

Til anvendelse i områder, hvor der ofte forekommer temperaturer under 0 °C, tilbyder BLÜCHER et varmekabel, som monteres rundt om tag afløbets udløb og derefter dækkes med isoleringskappe. Dette sikrer et frostfrit tag afløb, som ikke vil blive blokeret af is. Varmekablet yder 14,5 W pr. m ved en temperatur i omgivelserne under 0 °C. Som option kan BLÜCHER® Drain Roof leveres med varmekabel og isoleringskappe monteret på udløbet.



Installation

BLÜCHER® Drain Roof

BLÜCHER® Drain Roof har en lille afløbsskål, hvorfra vandet ledes ned i rørsystemet, og derfor er det også kun nødvendigt at bore et lille hul i taget eller isoleringen, hvilket kan gøres hurtigt og nemt.

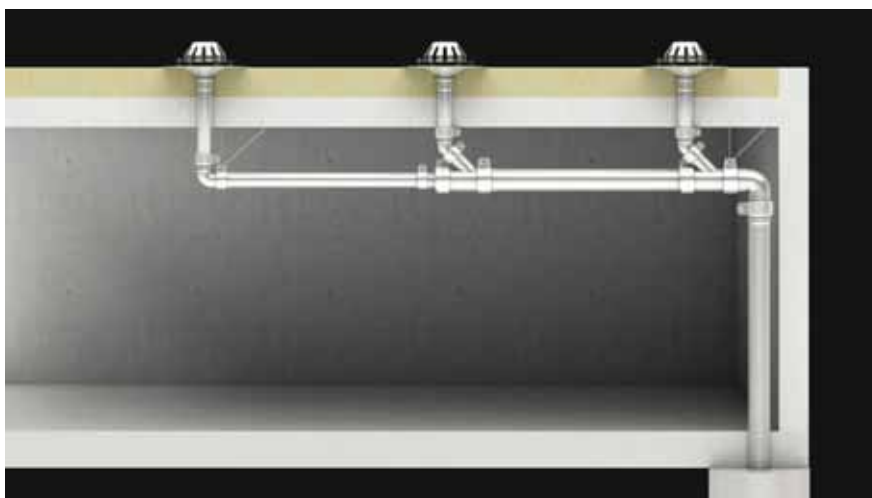
Tagafløbet fastgøres til taget ved at fæstne flangen med fire skruer.



Udløbsrør

Tagafløbene fås med udløbsrør på enten 400 mm eller 600 mm, og dermed kan rørene føres gennem tagets isolering uden nogen rørsamlinger i isoleringen. Dette gør installationen hurtig og sikker, og nedenunder isoleringen kan BLÜCHER® EuroPipe rør og fittings monteres direkte på udløbsrøret.

Hvis udløbsrøret skal være kortere, kan det afkortes på pladsen. Hertil anbefaler vi BLÜCHER® rørskærer, der fås som manuel og elektrisk rørskærer.



Installation

BLÜCHER® EuroPipe

BLÜCHER® EuroPipe afløbsrørsystem i rustfrit stål er et letvægts push-fit rørsystem med samme lave vægt som plastikrørsystemer og samme høje styrke som støbejernsrørsystemer.

Rørene fås i dimensioner Ø40 - Ø250 mm og i længder fra 15 cm til 6 m. Yderligere kan rørene afkortes til ønsket længde på pladsen. Hertil anbefaler vi BLÜCHER® rørskærer, der fås som manuel eller elektrisk rørskærer.

Rørene kan anvendes i både selvfalds- og vakuumsystemer, uden at der er behov for at skifte pakning.

Rørinstallationen under tag kan nemt foretages af én mand alene. Push-fit samlinger og nem afkortning på pladsen gør installationen hurtig og nem, og rørene fastgøres med en enkel låsemekanisme med låsebøjler, som ikke kræver et skinnerystem eller lignende.

Ser man på de samlede omkostninger til rørsystemet, er BLÜCHER® EuroPipe det mest økonomiske valg. I forhold til støbejernssystemer kan man med BLÜCHER® EuroPipe opnå en besparelse på ca. 40% i installationstid, jf. BSRIA datablad 5.11.2. Endvidere er BLÜCHER® EuroPipe ikke-brændbart og beskadiges ikke af slag i modsætning til plastrørsystemer, og derfor har BLÜCHER® EuroPipe lavere levetidsomkostninger, jf. Building Performance Group Ltd. vurderingsrapport 1732.

Ophængning og fastgørelse af rørsystem

I det følgende beskrives fastgørelsen af rør i stående og liggende rørføringer.

Stående rør

Al stående rørføring bør forsynes med rørbærere for hver 3 m. Hvor det er muligt, skal rørbærerne placeres under muffer.

Liggende rør

Al liggende rørføring bør forsynes med rørbærere for hver 3 m. Hvor det er muligt, skal rørbærerne placeres ved muffer.

Endvidere skal der monteres rørbærere ved alle retningsændringer, d.v.s. bøjninger og grenrør, for at fastgøre installationen til bygningskonstruktionen. Hvis det ikke er praktisk muligt at fastgøre rørbærere direkte til bygningskonstruktionen, anvendes stabilisatorbeslag type 847.000.000 sammen med låsebøjler type 847.xxx.xxx til fastholdelse af rørsystemet.

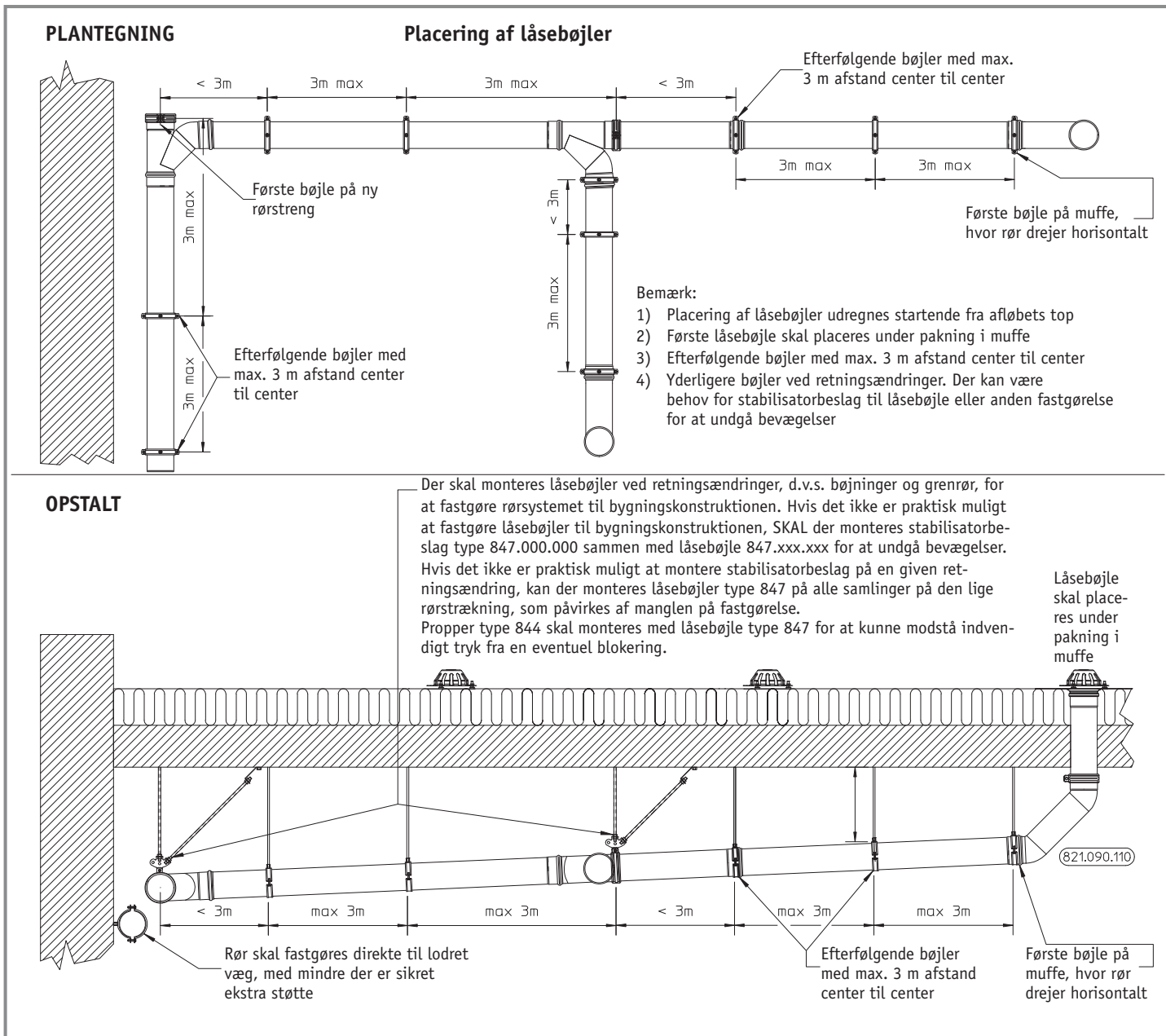
Hvis det ikke er praktisk muligt at montere stabilisatorbeslag på en given retningsændring, kan låsebøjler type 847.xxx.xxx anvendes på alle samlinger på lige rørstrækning(er), som vil blive påvirket af den manglende fastgørelse.

Propper type 844 skal fastholdes med låsebøjler type 847 for at kunne modstå indvendigt tryk fra en eventuel blokering.



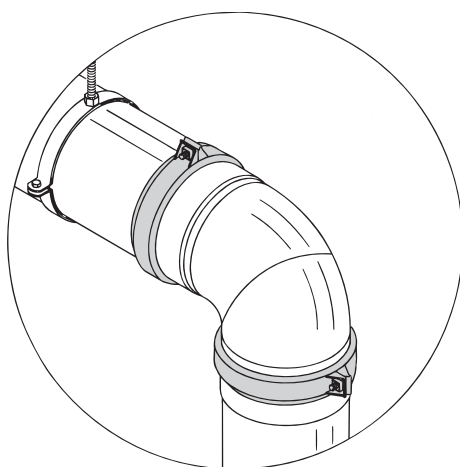
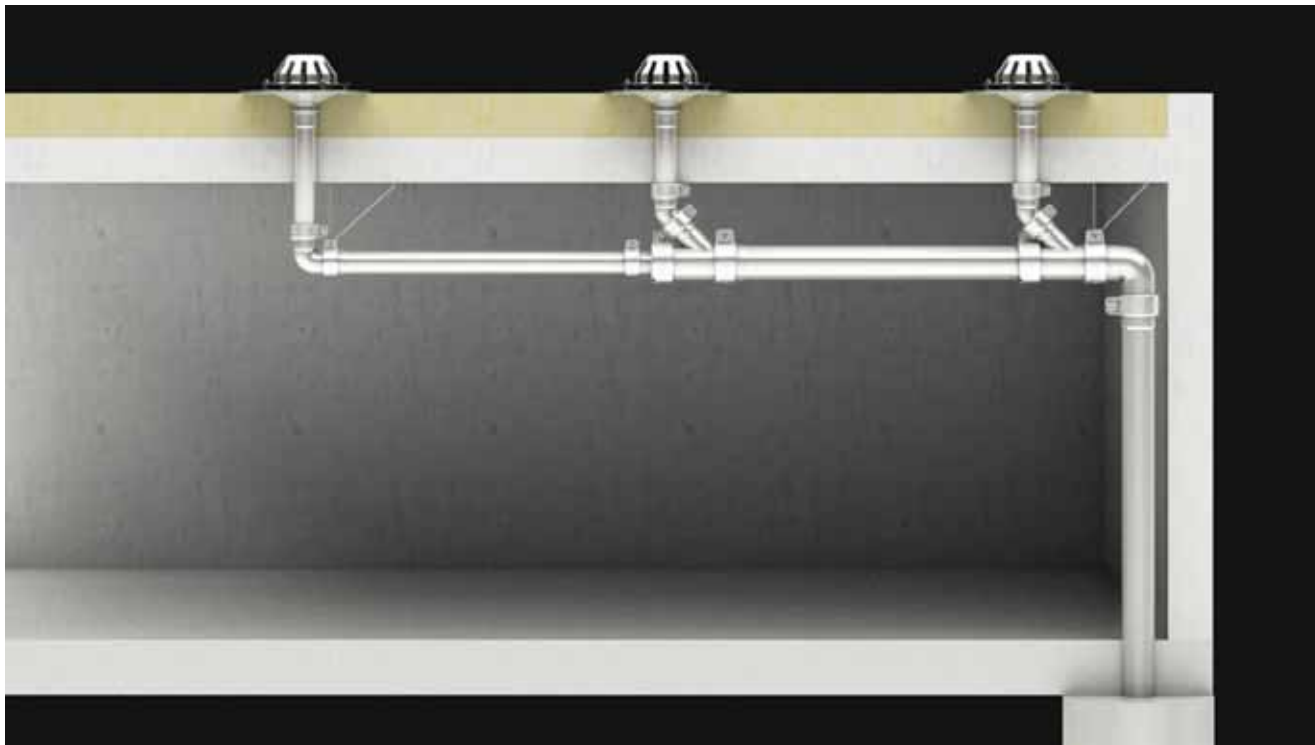
Selvfaldssystem

Vi anbefaler, at der anvendes låsebøjler på de første to lodrette muffesamlinger under pakningen for at fastholde tag afløbet til rørsystemet.



Vakuumsystem

Vi anbefaler, at der anvendes låsebøjler ved alle bøjninger og grenrør, samt at der anvendes BLÜCHER® stabilisatorbeslag til låsebøjle til ophængning af rørsystemet for hver 3 meter. Dette vil sikre rørsystemet mod vibrationer og fastholde rørene i tagafvandsinstallationer med vakuumsystem.



Låsébøjle type 847.xxx.xxx kan være nødvendig, hvis vægge eller vandrette flader ikke er tilgængelige for rørbærerne.

Nødafvanding

Al rørføring skal monteres på samme måde som i et vakuumsystem, d.v.s. med låsebøjler ved alle bøjninger og grenrør.

Supplerende produkter til BLÜCHER® tagafvandingsystem

Altanafløb

Altanafløb i rustfrit stål med lav indbygningshøjde, lang produktlevetid og stilrent design til anvendelse på altaner.



183.101.0XX



183.151.XXX



182.105.032

Udendørs afløb

Afløb i rustfrit stål for taghaver/grønne tage og over garager under jord. Leveres med Ø110 mm lodret udløb, membranflange og justerbar overdel 200x200 eller 300x300 mm.

Til udendørs afløb findes et sandfang og en serie riste.

Udendørs afløbet har et perforeret rør mellem ramme og underdel, så der etableres afvanding fra det sand eller grus, hvori afløbet er monteret, og ned i underdelen.



Udvendige afløbsrør



Alle BLÜCHER® EuroPipe afløbsrør for regnvand er vandalsikre samtidig med, at de fremstår æstetiske og stilrene. BLÜCHER® EuroPipe afløbsrørsystem er helt i rustfrit stål og er dermed modstandsdygtigt over for temperatursvingninger, korrosion og slag. Til udvendige afløbsrør anbefaler vi, at der anvendes BLÜCHER® EuroPipe afløbsrør i materialekvalitet AISI 316L, som bevarer sin overfladefinish uforandret.

For nærmere information kontakt vores kundecenter på tlf. 99920810 eller salgdk@blucher.dk

Supplerende produkter til BLÜCHER® tagafvandingssystem

Render

Afløbsrender i rustfrit stål til afvanding rundt om et defineret område, foran døre for at hindre, at vand trænger ind under døren, og til opsamling af vand, der afvandes fra tagarealet.



Industriafløb med riste for stor vægtbelastning

Til anvendelse for eksempel i parkeringshuse tilbyder BLÜCHER industriafløb til stor belastning, BLÜCHER® Drain Industrial, som kan monteres med en række forskellige riste passende for vægtbelastninger op til 8400 kg (lastklasse M) afhængig af ristetype.



Installationseksempler



Nem og enkel montering i tagfolie giver en stærk og sikker løsning.



Tagfløb til tagpap har en bred flange for fastgørelse til tagappet.

2-delt tagfløb

2-delte tagfløb kan let installeres på tag. Brug et standard tagfløb sammen med en separat underdel, der passer til den aktuelle tagtype.



Referencer

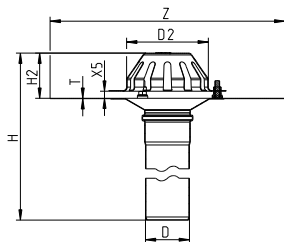
- Domus Vista, Frederiksberg BLÜCHER® Drain, BLÜCHER® EuroPipe
- Sofus Francks Vænge, Frederiksberg BLÜCHER® Drain, BLÜCHER® EuroPipe
- Brøndby Andelsboligforening BLÜCHER® Drain, BLÜCHER® EuroPipe
- Postterminal Postens Terminal Lørenskog, Norge BLÜCHER® EuroPipe
- Postterminal Postens Terminal Berger, Norge BLÜCHER® EuroPipe
- Mejeri Tine Meierier Vest, Norge BLÜCHER® EuroPipe
- Bømlo Kulturhus, Norge BLÜCHER® EuroPipe
- Continental Dekk Askim, Norge BLÜCHER® EuroPipe
- Arora Hotel Gatwick Crawley, England BLÜCHER® EuroPipe
- Lejligheder Ballymun, Irland BLÜCHER® EuroPipe
- Docklands Light Railway London, England BLÜCHER® EuroPipe
- Dublin Airport T2, Irland BLÜCHER® EuroPipe
- Golden Square Shopping Centre Warrington, England BLÜCHER® EuroPipe
- Trafford Shopping Centre Manchester, England BLÜCHER® EuroPipe
- Main Station Salzburg, Østrig BLÜCHER® EuroPipe
- Dubai Mall, UAE BLÜCHER® Drain, BLÜCHER® EuroPipe
- Hilton Resort, Ras Al Khaimah, UAE BLÜCHER® Drain, BLÜCHER® EuroPipe
- New Doha International Airport, Qatar BLÜCHER® EuroPipe
- Bank of Greece, Thessaloniki, Grækenland BLÜCHER® EuroPipe



til selvfald

TAGAFLØB TYPE 401.10

MED FLANGE TIL TAGPAP

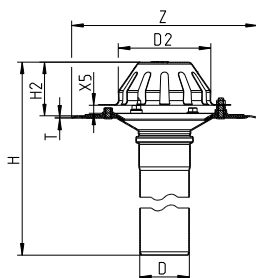


Typenr.	EAN nr.	D	Z	H	H2	D2	X5	T
401.104.050	5705499132731	50	400x400	495	77	140	12	0.7
401.104.075	5705499132748	75	400x400	495	77	140	12	0.7
401.104.110	5705499132755	110	400x400	495	77	140	12	0.7

Se skema med flowhastigheder.

TAGAFLØB TYPE 402.10

MED MEMBRANKLEMLANGE TIL TAGFOLIE



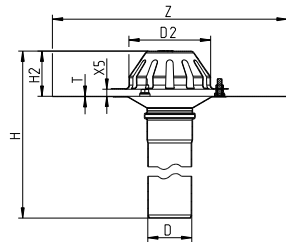
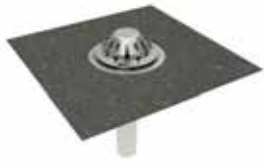
Typenr.	EAN nr.	D	Z	H	H2	D2	X5	T
402.104.050	5705499132762	50	280x280	501	81	140	12	1.5
402.104.075	5705499132779	75	280x280	501	81	140	12	1.5
402.104.110	5705499132786	110	280x280	501	81	140	12	1.5
402.106.050	5705499132793	50	280x280	701	81	140	12	1.5
402.106.075	5705499132809	75	280x280	701	81	140	12	1.5
402.106.110	5705499132816	110	280x280	701	81	140	12	1.5

Se skema med flowhastigheder.

til selvfald

TAGAFLØB TYPE 403.10

MED FLANGE TIL TAGPAP OG FORMONTERET TAGPAPKRAVE



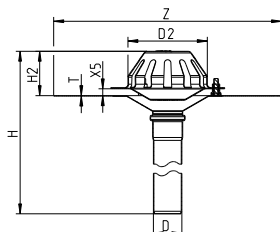
Typenr.	EAN nr.	D	Z	H	H2	D2	X5	T
403.104.050	5705499133141	50	400x400	495	77	140	12	0.7
403.104.075	5705499133158	75	400x400	495	77	140	12	0.7
403.104.110	5705499133165	110	400x400	495	77	140	12	0.7

Se skema med flowhastigheder.

til vakuum

TAGAFLØB TYPE 401.20

MED FLANGE TIL TAGPAP

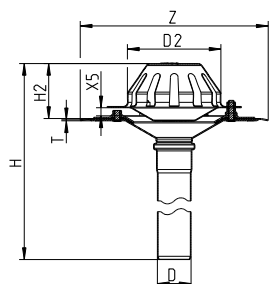


Typenr.	EAN nr.	D	Z	H	H2	D2	X5	T
401.204.040	5705499132823	40	400x400	496	78	140	12	0.7
401.204.050	5705499132830	50	400x400	496	78	140	12	0.7
401.204.075	5705499132847	75	400x400	496	78	140	12	0.7

Se skema med flowhastigheder.

TAGAFLØB TYPE 402.20

MED MEMBRANKLEMLANGE TIL TAGFOLIE



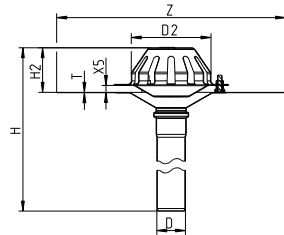
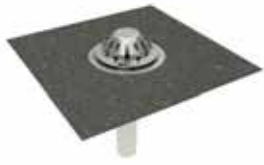
Typenr.	EAN nr.	D	Z	H	H2	D2	X5	T
402.204.040	5705499132854	40	280x280	502	82	140	12	1.5
402.204.050	5705499132861	50	280x280	502	82	140	12	1.5
402.204.075	5705499132878	75	280x280	502	82	140	12	1.5
402.206.040	5705499132885	40	280x280	702	82	140	12	1.5
402.206.050	5705499132892	50	280x280	702	82	140	12	1.5
402.206.075	5705499132908	75	280x280	702	82	140	12	1.5

Se skema med flowhastigheder.

til vakuum

TAGAFLØB TYPE 403.20

MED FLANGE TIL TAGPAP OG FORMONTERET TAGPAPKRAVE

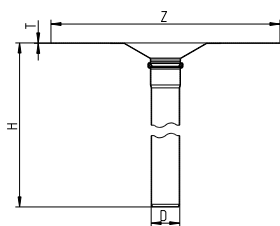


Typenr.	EAN nr.	D	Z	H	H2	D2	X5	T
403.204.040	5705499133172	40	400x400	496	78	140	12	0.7
403.204.050	5705499133189	50	400x400	496	78	140	12	0.7
403.204.075	5705499133196	75	400x400	496	78	140	12	0.7

Se skema med flowhastigheder.

UNDERDEL TIL TAGAFLØB TYPE 401.00

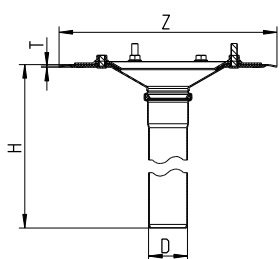
MED FLANGE TIL TAGPAP



Typenr.	EAN nr.	D	Z	H	T
401.004.040	5705499132915	40	400x400	418	0.7
401.004.050	5705499132922	50	400x400	418	0.7
401.004.075	5705499132939	75	400x400	418	0.7
401.004.110	5705499132946	110	400x400	418	0.7

UNDERDEL TIL TAGAFLØB TYPE 402.00

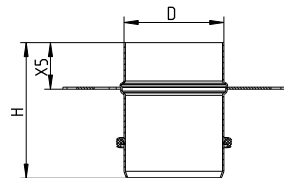
MED MEMBRANKLEMFLANGE TIL TAGFOLIE



Typenr.	EAN nr.	D	Z	H	T
402.004.040	5705499132953	40	280x280	420	1.5
402.004.050	5705499132960	50	280x280	420	1.5
402.004.075	5705499132977	75	280x280	420	1.5
402.004.110	5705499132984	110	280x280	420	1.5

STANDRØR TIL NØDAFVANDING TYPE 400.100

TIL TAG MED SELVFALDSAFVANDING

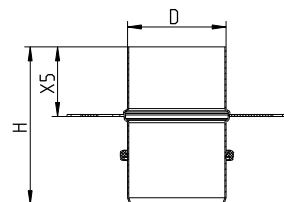


Typenr.	EAN nr.	D	H	X5	Max Flow (l/s)
400.100.050	5705499132991	50	105	35	6.2
400.100.075	5705499133004	75	102	35	11.5
400.100.110	5705499133011	110	107	35	9.7

Flowhastigheden er målt 35mm over toppen af røret (70mm over tagfladen)

STANDRØR TIL NØDAFVANDING TYPE 400.200

TIL TAG MED VAKUUMAFVANDING



Typenr.	EAN nr.	D	H	X5	Max Flow (l/s)
400.200.050	5705499133028	50	123	55	6.1
400.200.075	5705499133035	75	120	55	12.8

Flowhastigheden er målt 35mm over toppen af røret (90mm over tagfladen)

ISOLERING TIL TAGAFLØB TYPE 400.001



Typenr.	EAN nr.	D
400.001.040	5705499133059	40
400.001.050	5705499133066	50
400.001.075	5705499133073	75
400.001.110	5705499133080	110

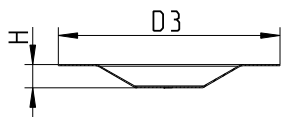
ELEKTRISK VARMEKABEL

0,8M VARMEKABEL + 1,0M GUMMIKABEL



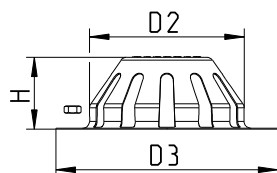
Typenr.	EAN nr.
400.000.000	5705499133042

VAKUUMPLADE



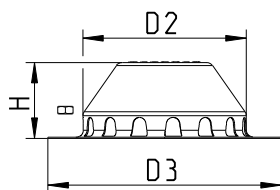
Typenr.	EAN nr.	H	D3
400.000.100	5705499133110	21	200

BLADFANG TYPE 400.000.001



Typenr.	EAN nr.	H	D2	D3
400.000.001	5705499133127	65	140	200

BLADFANG TYPE 400.000.002



Typenr.	EAN nr.	H	D2	D3
400.000.002	5705499133134	65	140	200

Ved brug af dette bladfang i selvfyldssystemer kan flowhastigheden fordobles. Hyppigere rengøring må forventes.

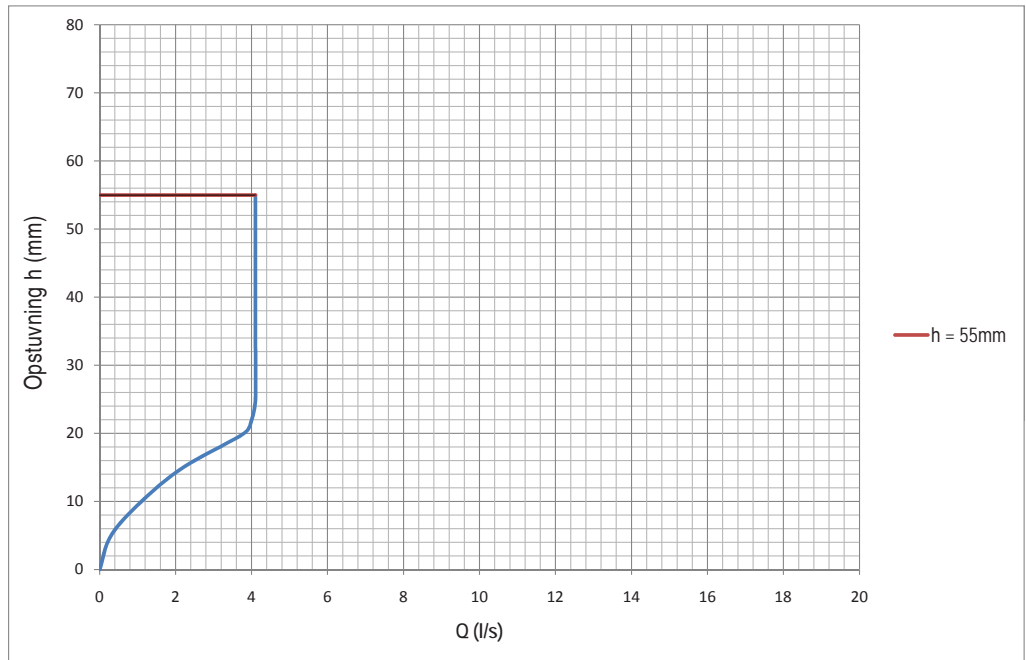
MØTRIKKER TIL TAGAFLØB



Typenr.	EAN nr.
400.000.003	5705499133202

Flowhastigheder for rørdimension Ø40 mm

BLÜCHER® Drain Roof - vakuum Ø40 mm



Testoplysninger og -basis

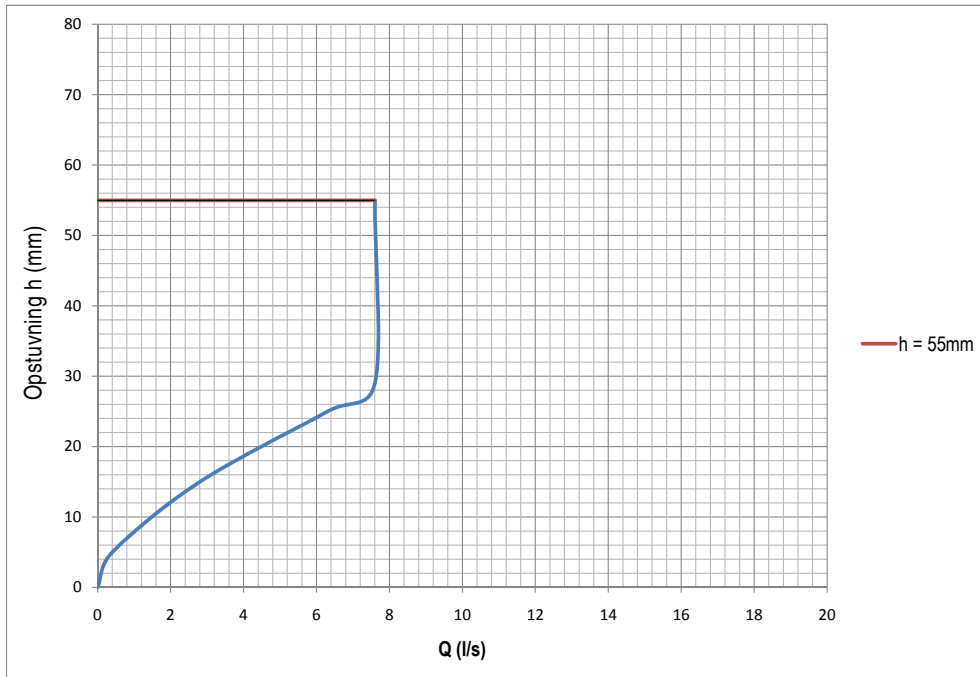
Flowtest udført hos TÜV Rheinland LGA Products GmbH i februar 2011.

Flowhastighed for vakuumsystem testet i h.t. EN1253 1+2 og udført i h.t. 1253-2: 2003 side 16 figur 8D

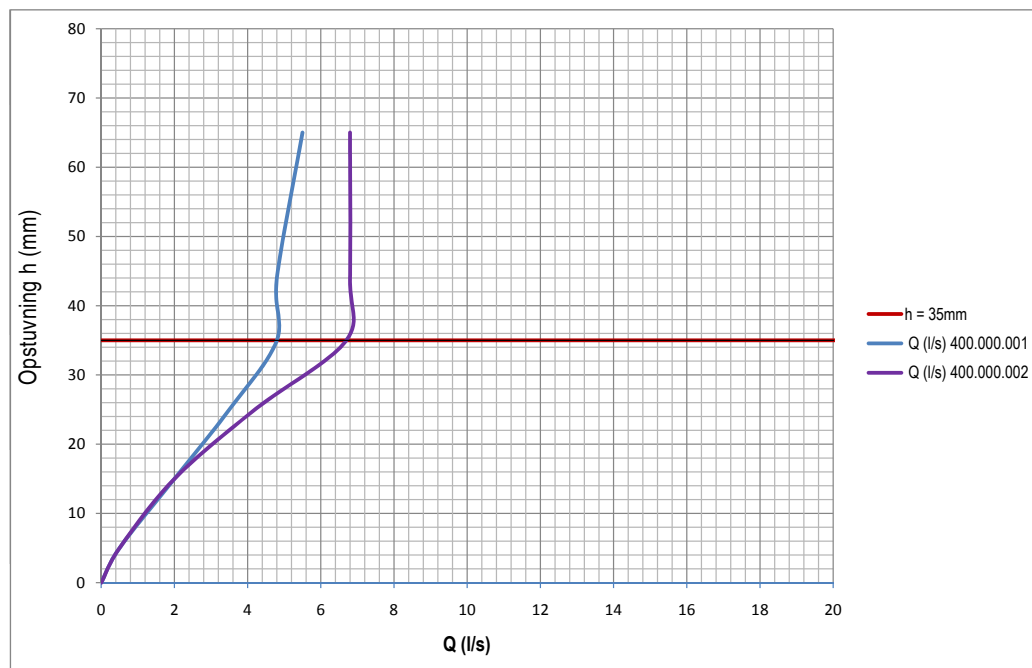
Flowhastighed for selvfaldssystem testet i h.t. EN1253 1+2 anog udført i h.t. 1253-2: 2003 side 16 figur 8C

Flowhastigheder for rørdimension Ø50 mm

BLÜCHER® Drain Roof - vakuum Ø50 mm



BLÜCHER® Drain Roof - selvfald Ø50 mm



Testoplysninger og -basis

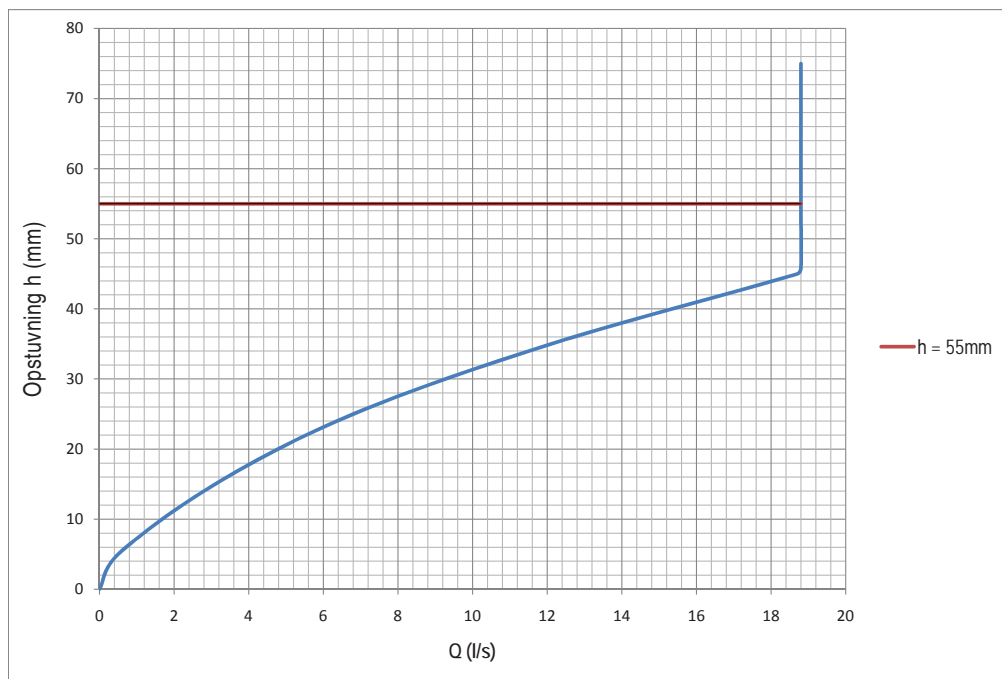
Flowtest udført hos TÜV Rheinland LGA Products GmbH i februar 2011.

Flowhastighed for vakuumssystem testet i h.t. EN1253 1+2 og udført i h.t. 1253-2: 2003 side 16 figur 8D

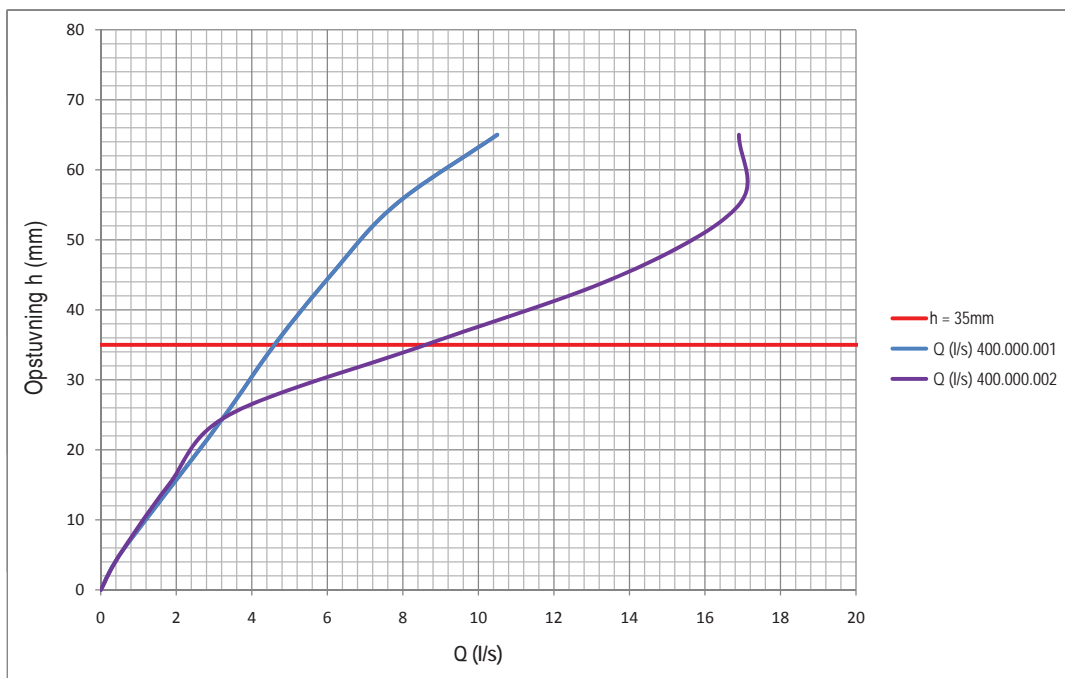
Flowhastighed for selvfaldssystem testet i h.t. EN1253 1+2 anog udført i h.t. 1253-2: 2003 side 16 figur 8C

Flowhastigheder for rørdimension Ø75 mm

BLÜCHER® Drain Roof - vakuum Ø75 mm



BLÜCHER® Drain Roof - selvfald Ø75 mm



Testoplysninger og -basis

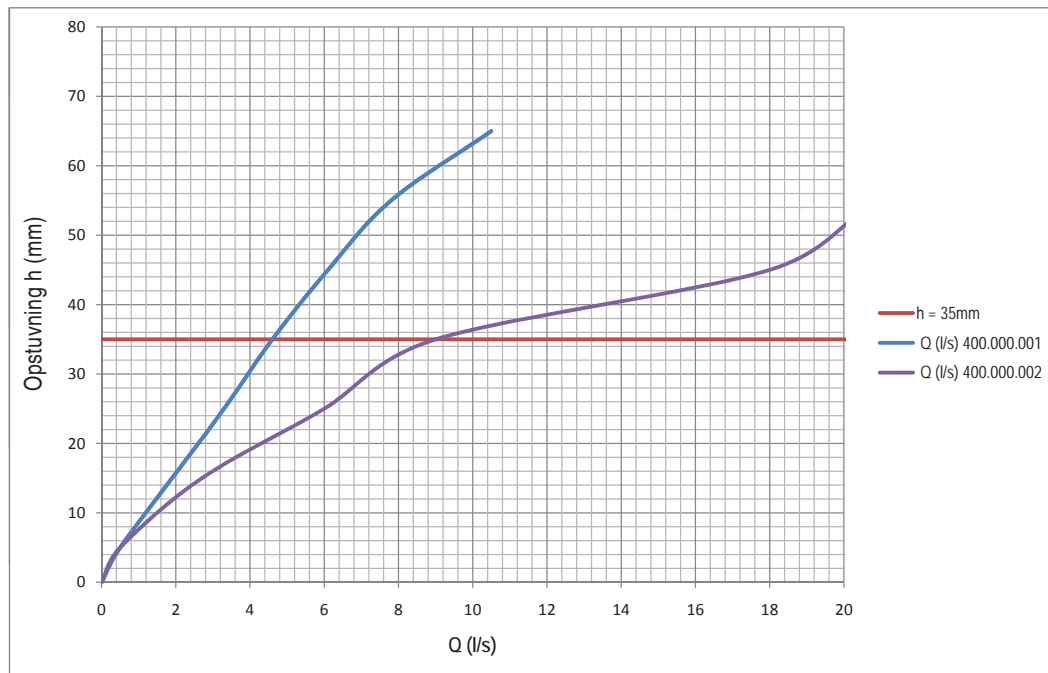
Flowtest udført hos TÜV Rheinland LGA Products GmbH i februar 2011.

Flowhastighed for vakuumssystem testet i h.t. EN1253 1+2 og udført i h.t. 1253-2: 2003 side 16 figur 8D

Flowhastighed for selvfaldssystem testet i h.t. EN1253 1+2 anog udført i h.t. 1253-2: 2003 side 16 figur 8C

Flowhastigheder for rørdimension Ø110 mm

BLÜCHER® Drain Roof - selvfald Ø110 mm



Testoplysninger og -basis

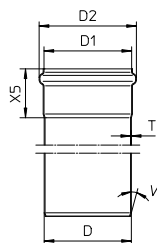
Flowtest udført hos TÜV Rheinland LGA Products GmbH i februar 2011.

Flowhastighed for vakuumsystem testet i h.t. EN1253 1+2 og udført i h.t. 1253-2: 2003 side 16 figur 8D

Flowhastighed for selvfaldssystem testet i h.t. EN1253 1+2 anog udført i h.t. 1253-2: 2003 side 16 figur 8C

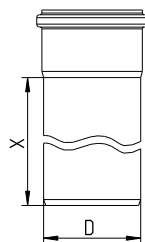
DIMENSIONER PÅ MUFFE OG SPIDSENDE

RØR OG FITTINGS



Typenr.	EAN nr.	D	D1	D2	X5	T	V
811.XXX.040		40	41	52	46	1	20
811.XXX.050		50	51	61	47	1	20
811.XXX.075		75	76	87	55	1	20
811.XXX.082		82	83	94	57	1	20
811.XXX.110		110	111	123	62	1	20
811.XXX.125		125	126	140	65	1	20
811.XXX.160		160	161	177	78	1.25	20
811.XXX.200		200	201	219	98	1.5	20
811.XXX.250		250	251	277	116	1.5	20

LIGE RØR MED EN MUFFE TYPE 811



Typenr.	EAN nr.	D	X	Kg
811.015.040	5705499412635	40	150	0,20
811.025.040	5705499412659	40	250	0,29
811.050.040	5705499412673	40	500	0,68
811.075.040	5705499412697	40	750	0,78
811.100.040	5705499412710	40	1000	1,02
811.150.040	5705499412734	40	1500	1,50
811.200.040	5705499412758	40	2000	1,99
811.300.040	5705499412772	40	3000	2,96
811.400.040	5705499412796	40	4000	3,92
811.500.040	5705499412819	40	5000	4,89
811.600.040	5705499412833	40	6000	5,86

811.015.050	5705499400205	50	150	0,25
811.025.050	5705499400281	50	250	0,38
811.050.050	5705499400366	50	500	0,68
811.075.050	5705499400441	50	750	1,00
811.100.050	5705499400526	50	1000	1,25
811.150.050	5705499400601	50	1500	1,90
811.200.050	5705499400687	50	2000	2,45
811.300.050	5705499400762	50	3000	3,82
811.400.050	5705499400854	50	4000	5,06
811.500.050	5705499400939	50	5000	6,31
811.600.050	5705499401011	50	6000	7,56

811.015.075	5705499400229	75	150	0,41
811.025.075	5705499400304	75	250	0,58
811.050.075	5705499400380	75	500	1,00
811.075.075	5705499400465	75	750	1,50
811.100.075	5705499400540	75	1000	1,95
811.150.075	5705499400625	75	1500	2,75
811.200.075	5705499400700	75	2000	3,70
811.300.075	5705499400793	75	3000	5,78
811.400.075	5705499400878	75	4000	7,66
811.500.075	5705499400953	75	5000	9,54
811.600.075	5705499401035	75	6000	11,42

811.015.082	5705499411591	82	150	0,44
811.025.082	5705499411614	82	250	0,64
811.050.082	5705499411638	82	500	1,14
811.075.082	5705499411652	82	750	1,65
811.100.082	5705499411676	82	1000	2,15
811.150.082	5705499411690	82	1500	3,16
811.200.082	5705499411713	82	2000	4,17
811.300.082	5705499411737	82	3000	6,20
811.400.082	5705499411751	82	4000	8,22
811.500.082	5705499411775	82	5000	10,24
811.600.082	5705499411799	82	6000	12,26

811.015.110	5705499400243	110	150	0,61
811.025.110	5705499400328	110	250	0,87
811.050.110	5705499400403	110	500	1,50
811.075.110	5705499400489	110	750	2,15
811.100.110	5705499400564	110	1000	2,85
811.150.110	5705499400649	110	1500	4,30

Fortsættes på næste side

LIGE RØR MED EN MUFFE TYPE 811

Typenr.	EAN nr.	D	X	Kg
Fortsat fra forrige side				
811.200.110	5705499400724	110	2000	5,40
811.300.110	5705499400816	110	3000	8,34
811.400.110	5705499400892	110	4000	11,26
811.500.110	5705499400977	110	5000	14,02
811.600.110	5705499401059	110	6000	16,78

811.015.125	5705499410839	125	150	0,70
811.025.125	5705499408218	125	250	1,01
811.050.125	5705499408232	125	500	1,78
811.075.125	5705499410860	125	750	2,55
811.100.125	5705499408263	125	1000	3,32
811.150.125	5705499408287	125	1500	4,86
811.200.125	5705499408300	125	2000	6,40
811.300.125	5705499410907	125	3000	9,47
811.400.125	5705499410914	125	4000	12,55
811.500.125	5705499410938	125	5000	15,63
811.600.125	5705499410952	125	6000	18,71

811.015.160	5705499400267	160	150	1,19
811.025.160	5705499400342	160	250	1,69
811.050.160	5705499400427	160	500	2,96
811.075.160	5705499400502	160	750	4,22
811.100.160	5705499400588	160	1000	5,48
811.150.160	5705499400663	160	1500	8,02
811.200.160	5705499400748	160	2000	10,54
811.300.160	5705499400830	160	3000	15,59
811.400.160	5705499400915	160	4000	20,64
811.500.160	5705499400991	160	5000	25,69
811.600.160	5705499401073	160	6000	30,74

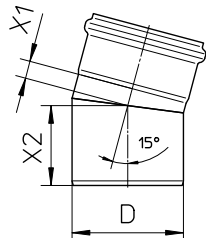
811.015.200	5705499412291	200	150	1,96
811.025.200	5705499412307	200	250	2,77
811.050.200	5705499412314	200	500	4,62
811.075.200	5705499412321	200	750	6,47
811.100.200	5705499412338	200	1000	8,32
811.200.200	5705499412345	200	2000	15,71
811.300.200	5705499412352	200	3000	23,10

811.050.250	5705499121735	250	500	5,84
811.100.250	5705499121742	250	1000	10,47
811.200.250	5705499121759	250	2000	19,72
811.300.250	5705499121766	250	3000	28,97

Godkendt til installation under jord i AISI 316L fra Ø110mm

- Bøjninger

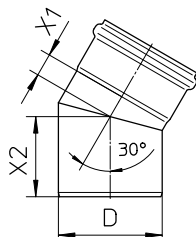
BØJNING 15 GRADER TYPE 820.015



Typenr.	EAN nr.	D	X1	X2	Kg
820.015.040	5705499412857	40	11	53	0,12
820.015.050	5705499401127	50	14	54	0,15
820.015.075	5705499401141	75	16	66	0,28
820.015.082	5705499411812	82	12	64	0,30
820.015.110	5705499401165	110	20	78	0,47
820.015.125	5705499408607	125	14	84	0,56
820.015.160	5705499401189	160	23	99	1,08
820.015.200 S	5705499410976	200	23	123	1,99
820.015.250 S	5705499121599	250	30	136	3,03

Godkendt til installation under jord i AISI 316L fra Ø110mm

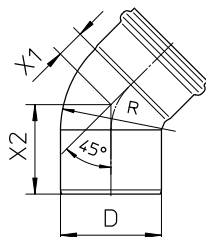
BØJNING 30 GRADER TYPE 820.030



Typenr.	EAN nr.	D	X1	X2	Kg
820.030.040	5705499412871	40	14	55	0,13
820.030.050	5705499401226	50	18	57	0,16
820.030.075	5705499401240	75	20	71	0,28
820.030.082	5705499411836	82	18	70	0,32
820.030.110	5705499401264	110	28	85	0,51
820.030.125	5705499408652	125	23	98	0,63
820.030.160	5705499401288	160	34	110	1,19
820.030.200 S	5705499410983	200	37	137	2,20
820.030.250 S	5705499121605	250	48	153	3,35

Godkendt til installation under jord i AISI 316L fra Ø110mm

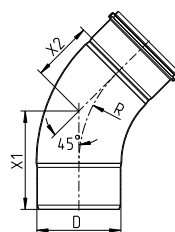
BØJNING 45 GRADER TYPE 820.045



Typenr.	EAN nr.	D	X1	X2	R	Kg
820.045.040	5705499412895	40	17	58	40	0,13
820.045.050	5705499401301	50	21	60	50	0,17
820.045.075	5705499401325	75	28	76	75	0,30
820.045.082	5705499411850	82	25	80	82	0,34
820.045.110	5705499401349	110	38	93	110	0,56
820.045.125	5705499408676	125	53	111	125	0,73
820.045.160	5705499401363	160	49	131	172	1,55

Godkendt til installation under jord i AISI 316L fra Ø110mm

BØJNING, STOR RADIUS 45 GRADER TYPE 820.045

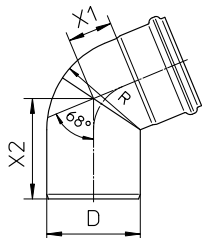


Typenr.	EAN nr.	D	X1	X2	R	Kg
820.045.200 S	5705499410990	200	136	234	400	4,18
820.045.250 S	5705499121612	250	176	280	500	6,53

Godkendt til installation under jord i AISI 316L.

- Bøjninger

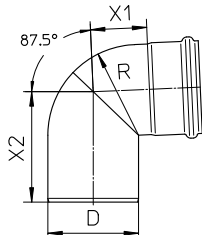
BØJNING 68 GRADER TYPE 820.068



Typenr.	EAN nr.	D	X1	X2	R	Kg
820.068.082	5705499412369	82	36	97	82	0,40
820.068.110	5705499403817	110	52	118	110	0,60

Godkendt til installation under jord i AISI 316L fra Ø110mm

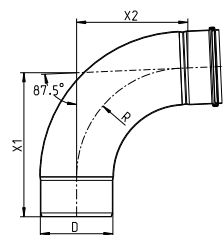
BØJNING 87.5 GRADER TYPE 820.090



Typenr.	EAN nr.	D	X1	X2	R	Kg
820.090.040	5705499412918	40	28	79	40	0,16
820.090.050	5705499401387	50	35	86	50	0,21
820.090.075	5705499401400	75	48	107	75	0,39
820.090.082	5705499411874	82	48	109	82	0,43
820.090.110	5705499401424	110	68	134	110	0,67
820.090.125	5705499408720	125	88	161	125	1,68
820.090.160	5705499401448	160	99	181	171	2,10

Godkendt til installation under jord i AISI 316L fra Ø110mm

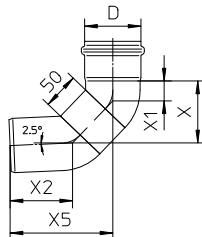
BØJNING, STOR RADIUS 87.5° GRADER TYPE 820.090



Typenr.	EAN nr.	D	X1	X2	R	Kg
820.090.200 S	5705499411423	200	299	397	400	6,41
820.090.250 S	5705499121629	250	380	484	500	9,88

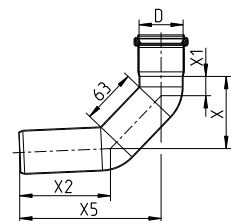
Godkendt til installation under jord i AISI 316L.

BØJNING, LANG 87.5 GRADER 50 MM TYPE 821.000



Typenr.	EAN nr.	D	X	X1	X2	X5	Kg
821.000.050	5705499404005	50	72	22	72	120	0,30
821.000.075	5705499404029	75	85	27	86	141	0,50

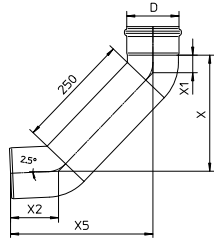
BØJNING, LANG 87.5 GRADER 164 MM TYPE 821.164



Typenr.	EAN nr.	D	X	X1	X2	X5
821.164.050	5705499123463	50	82	22	103	160

- Bøjninger

BØJNING, LANG 87.5 GRADER 250 MM TYPE 821.090

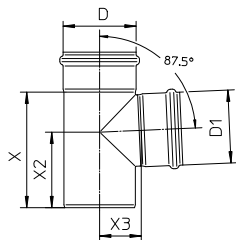


Typenr.	EAN nr.	D	X	X1	X2	X5	Kg
821.090.050	5705499408751	50	217	22	72	259	0,50
821.090.075	5705499408775	75	230	27	87	280	0,90
821.090.110	5705499401462	110	250	38	103	307	1,61
821.090.125	5705499412178	125	269	53	126	335	1,72
821.090.160	5705499401486	160	282	48	130	354	4,34

Godkendt til installation under jord i AISI 316L fra Ø110mm

- Grenrør

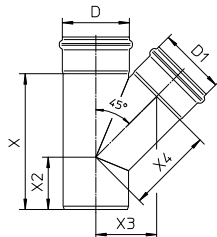
GRENØR 87.5 GRADER TYPE 830



Typenr.	EAN nr.	D	D1	X	X2	X3	Kg
830.040.040	5705499412932	40	40	97	69	24	0,22
830.040.050	5705499412956	50	40	102	71	31	0,26
830.050.050	5705499401608	50	50	101	71	31	0,27
830.050.075	5705499401622	75	50	134	98	44	0,44
830.050.082	5705499411928	82	50	123	86	47	0,47
830.050.110	5705499401646	110	50	127	93	61	0,64
830.075.075	5705499401684	75	75	134	90	47	0,50
830.075.082	5705499411942	82	75	149	99	50	0,57
830.075.110	5705499401707	110	75	147	104	65	0,76
830.075.125	5705499408942	125	75	182	110	72	0,94
830.082.082	5705499411966	82	82	157	103	51	0,61
830.110.110	5705499401721	110	110	178	117	64	0,88
830.110.125	5705499408973	125	110	200	127	71	1,25
830.110.160	5705499401745	160	110	230	152	88	1,84
830.125.125	5705499409000	125	125	215	135	77	1,17
830.160.160	5705499401769	160	160	282	184	98	2,40
830.160.200 S	5705499411003	200	160	285	186	116	3,45
830.200.200 S	5705499411010	200	200	325	206	120	4,17
830.200.250 S	5705499121636	250	200	344	220	147	5,50
830.250.250 S	5705499121643	250	250	399	245	144	6,53

Godkendt til installation under jord i AISI 316L fra Ø110mm

GRENØR 45 GRADER TYPE 838

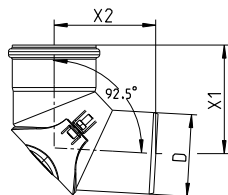


Typenr.	EAN nr.	D	D1	X	X2	X3	X4	Kg
838.040.040 S	5705499413007	40	40	114	58	42	59	0,25
838.040.050	5705499413014	50	40	157	55	47	67	0,30
838.050.050	5705499402353	50	50	123	57	50	71	0,32
838.050.075	5705499402377	75	50	139	56	63	89	0,48
838.050.082	5705499411980	82	50	144	57	68	97	0,54
838.050.110	5705499402391	110	50	142	42	81	114	0,70
838.075.075	5705499402414	75	75	174	74	74	105	0,64
838.075.082	5705499412000	82	75	180	75	77	109	0,70
838.075.110	5705499402438	110	75	177	60	92	130	0,88
838.075.125	5705499409314	125	75	195	65	96	136	1,32
838.082.082	5705499412024	82	82	190	80	80	113	0,75
838.110.110	5705499402452	110	110	228	88	102	144	1,16
838.110.125	5705499409338	125	110	245	90	106	149	1,50
838.110.160	5705499402476	160	110	252	80	128	180	2,11
838.125.125	5705499409352	125	125	268	103	117	165	1,49
838.160.160	5705499402490	160	160	322	115	151	216	3,04
838.160.200 S	5705499411027	200	160	351	123	172	242	4,37
838.200.200 S	5705499411034	200	200	407	151	189	266	5,47
838.200.250 S	5705499121650	250	200	424	141	212	299	6,61
838.250.250 S	5705499121667	250	250	504	177	230	326	8,57

Godkendt til installation under jord i AISI 316L fra Ø110mm

- Renserør

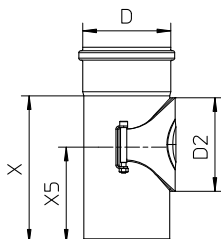
BØJNING 87.5 GRADER MED RENSEADGANG TYPE 822



Typenr.	EAN nr.	D	X1	X2
822.090.075	5705499401509	75	52	102
822.090.110	5705499401523	110	75	132
822.090.160	5705499401547	160	106	205

Til selvfald

RØR MED RENSEADGANG TYPE 840

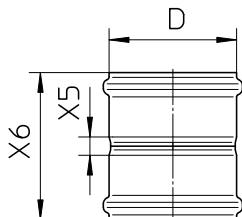


Typenr.	EAN nr.	D	D2	X	X5
840.075.075	5705499402674	75	80	134	92
840.110.110	5705499403794	110	120	188	123
840.111.110	5705499402698	110	120	248	187
840.125.125 S	5705499411058	125	120	190	128
840.160.160	5705499402711	160	120	271	208
840.200.200 S	5705499412215	200	120	281	208

Til selvfald

- Muffer

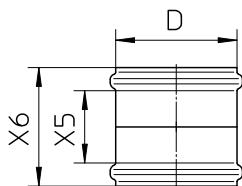
DOBBELT MUFFE TYPE 841



Typenr.	EAN nr.	D	X5	X6	Kg
841.040.040	5705499413038	40	20	104	0,13
841.050.050	5705499402735	50	13	97	0,15
841.075.075	5705499402759	75	20	120	0,26
841.082.082 S	5705499412048	82	20	124	0,31
841.110.110	5705499402773	110	16	130	0,45
841.125.125	5705499409475	125	20	140	0,54
841.160.160	5705499402797	160	20	162	1,05
841.200.200 S	5705499411065	200	20	200	1,85
841.250.250 S	5705499121674	250	30	246	3,11

Godkendt til installation under jord i AISI 316L fra Ø110mm

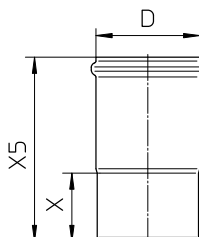
SKYDEMUFFE TYPE 842



Typenr.	EAN nr.	D	X5	X6	Kg
842.040.040 S	5705499413069	40	76	104	0,13
842.050.050 S	5705499402810	50	71	97	0,12
842.075.075 S	5705499402827	75	91	120	0,21
842.082.082 S	5705499412055	82	95	124	0,31
842.110.110 S	5705499402834	110	97	130	0,45
842.125.125 S	5705499409550	125	104	140	0,47
842.160.160 S	5705499402841	160	118	162	1,05
842.200.200 S	5705499411072	200	147	200	1,82
842.250.250 S	5705499121681	250	173	264	3,11

Godkendt til installation under jord i AISI 316L fra Ø110mm

EKSPANSIONSSTYKKE TYPE 843

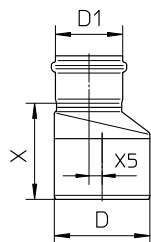


Typenr.	EAN nr.	D	X	X5	Kg
843.095.040	5705499413076	40	51	150	0,17
843.105.050	5705499402858	50	52	159	0,21
843.115.075	5705499402872	75	57	175	0,36
843.125.110	5705499402896	110	74	200	0,57
843.140.125	5705499122503	125	94	240	0,81
843.182.160	5705499402919	160	116	292	1,55

Godkendt til installation under jord i AISI 316L fra Ø110mm

- Ekspansions- og reduktionsstykker

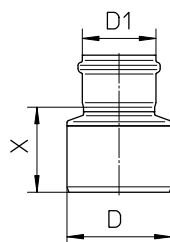
OVERGANG EXCENTRISK TYPE 850



Typenr.	EAN nr.	D	D1	X	X5	Kg
850.050.075	5705499403084	75	50	82	7	0,22
850.050.082 S	5705499412062	82	50	92	14	0,25
850.050.110	5705499403107	110	50	108	25	0,38
850.075.110	5705499403138	110	75	111	15	0,42
850.075.160	5705499403169	160	75	172	37	1,20
850.082.110 S	5705499412086	110	82	106	11	0,43
850.110.160	5705499403206	160	110	135	22	1,06

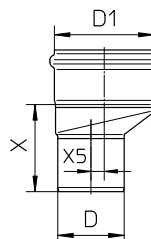
Godkendt til installation under jord i AISI 316L fra Ø110mm

OVERGANG KONCENTRISK TYPE 850



Typenr.	EAN nr.	D	D1
850.040.050 C	5705499132441	50	40
850.040.075 C	5705499132465	75	40
850.040.082 C	5705499132489	82	40
850.050.075 C	5705499132502	75	50
850.050.082 C	5705499132519	82	50
850.050.110 C	5705499132526	110	50
850.075.082 C	5705499132533	82	75
850.075.110 C	5705499403145	110	75
850.075.125 C	5705499132540	125	75
850.082.110 C	5705499132564	110	82
850.082.125 C	5705499132571	125	82
850.082.160 C	5705499132595	160	82
850.110.125 CS	5705499409758	125	110
850.110.160 C	5705499132618	160	110
850.110.200 C	5705499132625	200	110
850.125.200 C	5705499132632	200	125
850.125.160 C	5705499411386	160	125
850.125.250 C	5705499132656	250	125
850.160.200 C	5705499132670	200	160
850.160.250 C	5705499132694	250	160
850.200.250 C	5705499132717	250	200
850.160.200 CS	5705499132687	200	160
850.200.250 CS	5705499132724	250	200

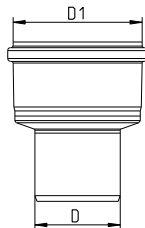
REDUKTION EXCENTRISK TYPE 850



Typenr.	EAN nr.	D	D1	X	X5	Kg
850.075.050 S	5705499403121	50	75	79	7	0,28
850.110.050 S	5705499403183	50	110	94	25	0,50
850.110.075 S	5705499403190	75	110	98	15	0,55
850.160.110 S	5705499408485	110	160	117	22	1,08

- Ekspansions- og reduktionsstykker

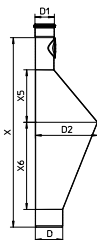
REDUKTION KONCENTRISK TYPE 850



Typenr.	EAN nr.	D	D1
850.050.040 C	5705499132021	40	50
850.075.040 C	5705499132045	40	75
850.075.050 C	5705499132083	50	75
850.082.040 C	5705499132069	40	82
850.082.050 C	5705499132106	50	82
850.082.075 C	5705499132144	75	82
850.110.050 C	5705499132120	50	110
850.110.075 C	5705499132168	75	110
850.110.082 C	5705499132205	82	110
850.125.075 C	5705499132182	75	125
850.125.082 C	5705499132229	82	125
850.125.110 C	5705499132267	110	125
850.160.082 C	5705499132243	82	160
850.160.110 C	5705499132281	110	160
850.160.125 C	5705499132328	125	160
850.200.110 C	5705499132304	110	200
850.200.125 C	5705499132342	125	200
850.200.160 C	5705499132380	160	200
850.250.125 C	5705499132366	125	250
850.250.160 C	5705499132403	160	250
850.250.200 C	5705499132427	200	250

- Rottestop

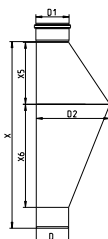
ROTTESTOP MED RENSEADGANG TYPE 891



Typenr.	EAN nr.	D	D1	D2	X	X5	X6
891.075.110 S	5705499411492	110	75	250	759	210	350
891.110.110 S	5705499411508	110	110	250	809	210	350
891.125.125 S	5705499411515	125	125	250	831	210	350

Til selvfald

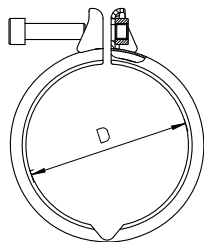
ROTTESTOP UDEN RENSEADGANG TYPE 892



Typenr.	EAN nr.	D	D1	D2	X	X5	X6
892.075.110	5705499123425	110	75	250	672	210	350
892.110.110	5705499123432	110	110	250	635	210	350

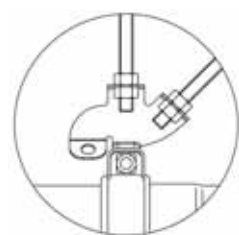
Låsebøjler og manchetter

LÅSEBØJLE TYPE 847



Typenr.	EAN nr.	D
847.040.040	5705499413090	40
847.050.050	5705499412420	50
847.075.075	5705499412437	75
847.082.082	5705499121322	82
847.110.110	5705499412444	110
847.125.125	5705499412451	125
847.160.160	5705499412468	160
847.200.200	5705499412475	200
847.250.250	5705499121773	250

STABILISATORBESLAG

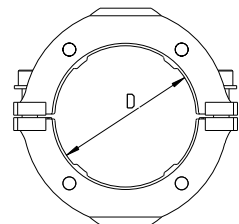


Typenr.	EAN nr.
847.000.000	5705499409628

Rørsystemer fastgjort med dette produkt kan klare op til +3 bar tryk og -0,85 bar vakuum

TRYKSTØDSBØJLER TYPE 847.001

TIL TRYKSTØDSSIKRING AF RØRSYSTEMER

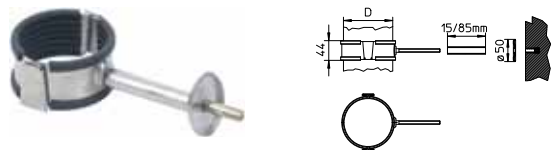


Typenr.	EAN nr.	D
847.001.040	5705499413106	40
847.001.050	5705499412499	50
847.001.075	5705499412505	75
847.001.082	5705499412512	82
847.001.110	5705499412529	110
847.001.125	5705499412536	125
847.001.160	5705499412543	160

Rørsystemer D=40mm - D=110mm kan modstå kortvarig trykstød op til +10 bar og D=125mm - D=160mm op til +7 bar, når systemet er monteret med trykstødsbøjler.

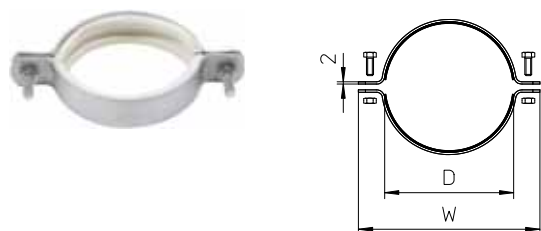
Rørbærer

RØRBÆRER MED TPE GUMMI TYPE 860



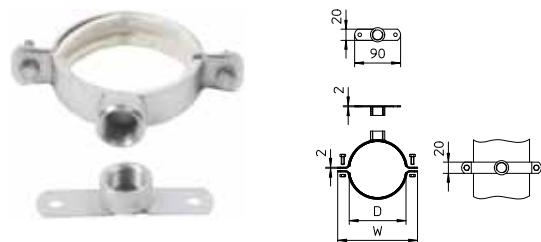
Typenr.	EAN nr.	D
860.040.050	5705499403350	50
860.040.075	5705499403367	75
860.040.110	5705499403374	110
860.040.160	5705499403381	160

RØRBÆRER MED EPDM GUMMI TYPE 895.000



Typenr.	EAN nr.	D	W
895.000.050 GS	5705499403510	50	88
895.000.075 GS	5705499403527	75	120
895.000.110 GS	5705499403534	110	157
895.000.160 GS	5705499403541	160	214

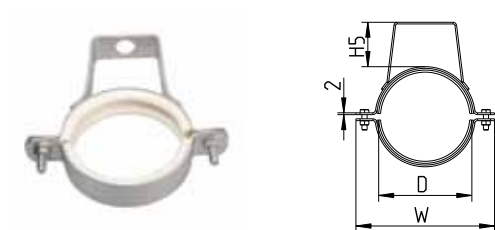
RØRBÆRER MED EPDM GUMMI TYPE 895.012



Typenr.	EAN nr.	D	W
895.012.040 GS	5705499413113	40	
895.012.050 GS	5705499403558	50	101
895.012.075 GS	5705499403565	75	126
895.012.110 GS	5705499403572	110	161
895.012.160 GS	5705499403589	160	211

Med 1/2" BSP gevind.

RØRBÆRER MED EPDM GUMMI TYPE 895.200



Typenr.	EAN nr.	D	H5	W
895.200.040 S	5705499413120	40		
895.200.050 S	5705499410747	50	38	101
895.200.075 S	5705499410754	75	54	126
895.200.110 S	5705499410761	110	52	161
895.200.160 S	5705499410778	160	71	211

RØRBÆRER MED EPDM GUMMI TYPE 895.401



Typenr.	EAN nr.	D	H	W	X5	T
895.401.040	5705499413144	40	20	75	34	1.25
895.401.050	5705499128024	50	20	85	45	1.5
895.401.075	5705499128031	75	23	126	61	2
895.401.110	5705499128048	110	25	160	79	2.5
895.401.125	5705499128055	125	23	173	85	2.5
895.401.160	5705499128062	160	25	233	102	3
895.401.200	5705499128079	200	25	273	122	3
895.401.250	5705499128086	250	38	342	163	4

D=75mm passer også til D=82mm

MANUEL RØRSKÆRER

BLÜCHER's håndrørskærer er som standard beregnet til overskæring af Ø110mm rør. Ved hjælp af indsatsbakker kan Ø40mm, Ø50mm, Ø75mm og Ø82mm også skæres over.

OBS! Rørskæreren kan lejes hos BLÜCHER.

NB! Fittings må ikke skæres over.



Typenr.	EAN nr.	Beskrivelse
006.050.110	5705499000061	Manuel rørskærer (40 - 110 mm)
006.125.200	5705499001020	Manuel rørskærer (110 - 200 mm)
006.200.315	5705499123531	Manuel rørskærer (200 - 315 mm)
006.000.005	5705499000023	Akseltap til rørskærer 006.050.110
006.000.000	5705499000016	Skærehjul til rørskærer 006.050.110
006.000.001	5705499001068	Skærehjul til rørskærer 006.125.200

ELEKTRISK RØRSKÆRER

Overskæring:
Rørene skæres over på få sekunder.

Omstilling:
Inden for få minutter kan maskinen omstilles til forskellige rørdimensioner.

Spidsende:
Rørenderne spidses under overskæringen, så en hurtig og korrekt samling sikres.

Spænding:
220 Volt/50 Hz.

Rørdiameter:
50-160 mm

Bemærk:
Rørskæreren skal spændes forsvarligt fast inden opstart, og rørskærerenes roterende dele skal holdes fri af omgivelserne.

OBS! Rørskæreren kan lejes hos BLÜCHER

NB! Fittings må ikke skæres over.



Typenr.	EAN nr.	Beskrivelse
800.050.160	5705499400021	El-rørskærer 220 V
800.030.006	5705499400014	Skærehjul for el-rørskærer
006.050.160	5705499124132	Holder til elektrisk rørskærer

SKÆREOLIE/GLIDEMIDDEL

Ved overskæringen anvendes BLÜCHER skæreolie.

Skæreolien er mineralbaseret olie med additiver, der sikrer en let overskæring med minimalt slid på skærehjulet.

BLÜCHER glidemiddel påføres spidsenden, inden rørene presses sammen med en drejende bevægelse.



Typenr.	EAN nr.	Beskrivelse
007.000.000	5705499000078	Håndforstøverpumpe
007.100.050	5705499000085	Glidemiddel til rør (0.5 L)
007.500.050	5705499000092	Skæreolie til rørskærer (0.5 L)

Rustfrit stål



Lang levetid
 Brandbestandig
 Lav vægt
 Hygiejnisk

Lang levetid

- Korrosionsbestandig
- Deformationsbestandig
- Bestandig mod temperatursvingninger

Brandbestandig

- Ikke brandbar
- Intet behov for ekstra brandsikring
- Ingen giftige gasser ved brand

Lav vægt

- Lav vægt - høj styrke
- Vejer kun 1/3 af støbejern
- Større rør kan let håndteres af en mand

Hygiejnisk

- Lav overfladeruhed
- Høj flowkapacitet
- Ingen bakterier
- Ingen tilstopninger

Fås både i AISI304/EN 1.4301 og
 AISI316L/EN1.4404

Materialeegenskaber rustfrit stål

Hvad er rustfrit stål?

Betegnelsen rustfrit stål dækker over en lang række legeringer med forskellige egenskaber. Fælles for de forskellige typer rustfrit stål er dog, at de alle indeholder mindst 12% krom.

Rustfrit stål kan indeles i tre hovedgrupper samt nogle blandingstyper alt efter stålenes struktur. Hovedgrupperne omfatter:

- Austenitisk rustfrit stål
- Ferritisk rustfrit stål
- Martensitisk rustfrit stål

Af de tre hovedgrupper er austenitisk rustfrit stål det vigtigste, idet det udgør ca. 90% af det samlede forbrug af rustfrit stål.

Legeringselementernes indflydelse

Austenitisk rustfrit stål indeholder mindst 18% krom og 8% nikkel, heraf kommer den velkendte betegnelse 18/8 stål. Korrosionsbestandigheden stiger generelt med øget kromindhold. I legeringer med 12-13% krom er passivlaget så godt, at stålet ikke ruste i normale eller lettere aggressive medier.

Legeringselementet nikkel påvirker hovedsageligt stålets struktur og mekaniske egenskaber. Med et tilstrækkeligt højt nikkelindhold er stålets struktur austenitisk. Dette medfører i modsætning til rent kromstål (ferritisk rustfrit stål), væsentlige ændringer af de mekaniske egenskaber, såsom øget formbarhed og sejhed, højere varmebestandighed og forbedret svejsbarhed.

Den austenitiske struktur medfører også ændring af stålets fysiske egenskaber. For eksempel bliver stålet umagnetisk og får større varmeledningsevne. Nikkel øger også korrosionsbestandigheden

mod visse medier. Molybdæn har samme indvirkning på strukturen som krom, men har også en stærk positiv indflydelse på korrosionsbestandigheden. Normalt betegnes molybdænlegerede stål som syrebestandigt, hvilket skyldes disse ståltyper bestandighed mod visse typer syrer.

Hvorfor er stålet "rustfrit"

Ved at tillegere krom til stålet opbygges der en passiverende oxidhinde med et stort indhold af kromoxider.

Denne oxidhinde beskytter ståloverfladen mod luftens og vandets ilt. Det rustfrie stål har den fornemme egenskab, at kromoxidhinden automatisk reetableres, hvis ståloverfladen blotlægges. Denne restitution af oxidhinden kan kun finde sted, hvis ståloverfladen er fuldstændig ren og fri for anløbninger og slagger fra svejseprocesser og afsmitninger fra værktøjer af almindeligt sort stål. Hvis disse forureninger af overfladen ikke fjernes, kan stålet i værste fald ruste. For at forhindre dette bør ståloverfladerne renses efter svejsning og bearbejdning. Dette kan ske ved en såkaldt bejdsning af det rustfrie stål.

Bejdsningen fjerner effektivt alle urenheder fra stålets overflade og tillader reetableringen af en stærk, ensartet kromoxidhinde. Bejdsbadet består i reglen af 0,5-5 vol% HF (flussyre) og 8-20 vol% HNO₃ (salpetersyre) ved en temperatur på 25-60 °C. Dette syrebad fjerner anløbninger, eksisterende kromoxidhinde og jernafsmitninger. Tilbage står den rene ståloverflade, og ved den efterfølgende afskylning i vand påbegyndes gendannelsen af den stærke kromoxidhinde.

Materialespecifikation

Kemiske egenskaber	AISI 316 L 1.4404	AISI 304 1.4301
Analyse		
Kulstof (C %)	Max. 0,03	Max. 0,07
Krom (Cr %)	16,5 - 18,5	17,0 - 19,0
Nikkel (Ni %)	11,0 - 14,0	8,5 - 10,5
Molybdæn (Mo %)	2,0 - 2,5	-
Mangan (Mn %)	Max. 2,0	Max. 2,0
Silicium (Si %)	Max. 1,0	Max. 1,0
Svovl (S %)	Max. 0,030	Max. 0,030

Fysiske egenskaber	Austenitisk (umagnetisk)	Austenitisk (umagnetisk)
Tilstand	Non-annealed	
Tyngdekraft (g/cm ³)	7,98	7,9
Smeltepunkt (°C)	Ca. 1400	Ca. 1400
Afskalningstemperatur i luft (°C)	800 - 860	800 - 860
Udvidelseskoefficient 20 - 100 °C (m/m · °C)	16,5 • 10 ⁻⁶	16,5 • 10 ⁻⁶
Modstand (20 °C) (Ohm · mm ² /m)	0,75	0,73
Varmeledningsevne (20°C) (W/°C·m)	15	15
Varmefylde (J/g · k)	0,5	0,5

Mekaniske egenskaber		
Brudstyrke (Rm) (N/mm ²)	490 - 690	500 - 700
Flydegrænse (Rpo2) (N/mm ²)	190	195
Elastisitetsmodul (E) (20 °C) (N/mm ²)	2,0 • 10 ⁵	2,0 • 10 ⁵
Hårdhed i Brinell (HB) (N/mm ²)	120 - 180	130 - 180

RESISTENSTABEL

Tabellen er baseret på laboratorieforsøg med kemisk rene stoffer og værdierne bør derfor alene betragtes som vejledende.

	AISI 316 L	AISI 304	Støbejern	Polyethylen	PVC	Polypropylen	EPDM	NBR	FPM
A = Meget god resistens til materialets grænseværdi									
B = Moderat resistens									
C = Begrænset eller variabel resistens									
D = Utilfredsstillende resistens									
Acetone	A	A	A	D	D	B	A	D	D
Aluminiumklorid	D	D	B	A	A	A	A	A	A
Aluminiumsulfat	A	D	B	A	A	A	A	A	A
Ammoniumhydroxid	A	A	B	A	A	A	A	D	B
Ammoniumkarbonat	A	A	B	A	A	A	A	D	-
Anilin	A	A	B	D	D	B	B	D	C
Bariumhydroxid	A	A	B	A	A	A	A	A	A
Bariumklorid	B	B	B	A	A	A	A	A	A
Benzaldehyd	A	A	B	D	D	C	A	D	D
Benzen	A	A	A	D	D	D	D	D	A
Benzoesyre	A	A	B	A	A	B	-	-	A
Blyacetat	A	A	B	A	A	A	A	B	-
Boraks	A	A	B	A	A	A	A	B	A
Borsyre	A	A	B	A	A	A	A	A	A
Brintoverilte/hydrogenperoxid	A	A	B	C	D	C	C	D	B
Brom	D	D	D	D	D	D	-	-	A
Bromethylen/vinylbromid	A	A	B	D	D	D	-	-	-
Bromsyre	D	D	D	A	A	C	A	D	A
Bromklorid	D	D	D	A	D	C	A	B	A
Butanol	A	A	A	D	D	D	D	A	A
Butylacetat	A	A	B	D	D	D	B	-	D
Cyankalium	A	A	B	A	A	A	A	A	A
Eddikesyre (FORT.) 50%	A	A	A	C	C	A	A	B	B
Eddikesyre 100%	A	A	A	D	D	C	A	C	C
Eddikesyreanhydrid	A	A	A	B	D	C	B	C	D
Ethylklorid	A	A	A	D	D	D	A	A	A
Fedtsyre	A	C	A	D	A	B	D	B	A
Fluor (Tør)	A	A	D	D	B	D	-	-	-
Flussyre	D	D	D	B	C	C	B	D	A
Formaldehyd	A	A	A	A	A	B	A	B	A
Forsforsyre	A	A	B	A	A	B	B	D	A
Furfural	A	A	B	D	D	D	B	D	D
Gallussyre	A	A	A	A	A	A	B	B	A
Jod (Våd)	D	D	D	D	D	C	-	-	-
Kalciumbisulfat	A	A	D	A	A	A	D	A	A
Kalciumhydroxid	A	A	C	A	A	A	A	A	A
Kalciumhypoklorit	B	C	B	A	C	B	A	C	A
Kalciumklorid	B	B	B	A	A	A	A	A	A
Kaliumbromid	A	A	B	A	A	A	-	-	-
Kaliumhydroxid	A	A	D	A	A	A	A	B	B
Kaliumkarbonat	A	A	B	A	A	A	-	-	-
Kaliumklorat	A	A	B	A	A	A	-	-	-
Kaliumklorid	B	B	A	A	A	A	A	A	A
Kaliumpermanganat	A	A	B	B	B	C	-	-	-
Kaliumsulfat	A	A	A	A	A	A	A	A	A
Kaliumsulfid	A	A	A	A	A	A	-	-	-
Klorbenzen	A	A	B	D	D	D	D	D	A
Kloreddikesyre (Mono)	D	D	B	D	D	D	B	-	-
Klor (Tør)	A	A	B	D	D	D	-	-	A
Klorsulfonsyre	B	C	A	D	D	D	D	D	C
Kobberklorid	B	B	B	A	A	B	A	A	A
Kobbernitrat	A	A	A	A	A	B	-	-	-

	AISI 316 L	AISI 304	Støbejern	Polyethylen	PVC	Polypropylen	EPDM	NBR	FPM
A = Meget god resistens til materialets grænseværdi									
B = Moderat resistens									
C = Begrænset eller variabel resistens									
D = Utilfredsstillende resistens									
Kobbersulfat	A	A	A	A	A	B	A	A	A
Kulstofdisulfid	A	A	A	D	D	D	-	-	-
Kultetraklorid/tetrachlormethan	A	A	A	D	D	D	D	C	A
Kviksølv	A	A	A	A	A	A	A	A	A
Magnesiumklorid	B	B	B	A	A	A	A	A	A
Magnesiumsulfat	A	A	A	A	A	A	A	A	A
Metanol/træsprit	A	A	A	A	A	B	A	A	C
Methylenklorid	B	B	A	D	D	D	D	D	B
Methylklorid	A	A	A	D	D	D	C	D	A
Myresyre	A	A	A	C	D	B	A	B	C
Naftalin/naphthalen	A	A	B	D	A	C	D	D	A
Natriumacetat	A	A	B	A	A	A	A	B	D
Natriumbikarbonat	A	A	A	A	A	A	A	A	A
Natriumbisulfat	A	C	A	A	A	A	-	-	-
Natriumbisulfid	A	A	D	A	A	A	A	A	A
Natriumbromid	B	B	B	A	A	A	-	-	-
Natriumcyanid	A	A	A	A	A	A	A	A	A
Natriumfluorid	A	A	D	A	A	A	-	-	-
Natriumhydroxid	A	A	D	A	A	A	A	B	B
Natriumhypoklorit	D	D	B	C	A	B	B	B	A
Natriumklorat	A	A	A	A	C	A	-	-	-
Natriumklorid	D	D	B	C	A	D	-	-	-
Natriumnitrat	A	A	A	A	A	A	A	B	-
Natriumsulfat	A	A	A	A	A	A	A	A	A
Natriumsulfid	A	A	B	A	A	A	-	-	-
Natriumsulfit	A	A	D	A	A	A	-	-	-
Nikkelklorid	B	B	B	A	A	A	A	A	A
Nikkelsulfat	A	A	B	A	A	A	A	A	A
Oksalsyre	C	C	B	A	A	C	A	B	A
Perklorsyre	D	D	A	A	D	C	B	-	A
Pikrinsyre	A	A	B	C	D	D	B	B	A
Prophylendiklorid	A	A	A	D	D	D	-	-	-
Salmiak/ammoniumklorid	B	C	B	A	A	A	A	A	-
Salpeter	A	A	A	A	A	A	A	A	A
Salpetersyre	C	C	A	D	D	C	D	A	A
Saltsyre	D	D	D	A	A	C	A	D	A
Smørsyre	A	A	A	D	D	A	-	-	-
Soda/natriumkarbonat	A	A	B	A	A	A	-	-	-
Svovl	A	A	A	C	A	B	A	D	A
Svovldioxid	A	B	D	C	D	C	A	D	A
Svovlklorid	A	A	D	D	D	D	D	C	A
Svovlsyre	D	D	A	D	D	C	B	D	A
Sølvnitrat	A	A	A	A	A	A	A	B	A
Terpentin	A	A	B	D	D	D	D	A	A
Tionylklorid	A	A	B	D	D	C	D	-	A
Toluen	A	A	A	D	D	D	D	D	A
Trikløretylen	A	A	A	D	D	D	D	C	A
Xylen	A	A	B	D	D	D	-	-	-
Zinksulfat	A	A	A	A	A	A	-	-	-
Æter	A	A	A	D	D	D	-	-	-
Tinklorid	B	C	B	A	A	A	B	A	A

Forsætninger: Stuetemperatur 20° C

Corrosion Data Survey, NACE 1969
Korrosionsskema, rustfrit stål, 1979, Jernkontoret
Chemical Resistance of Plastic Piping Materials,
Cabot Corporation, 1979

OBS!

De opgivne data må alene opfattes som vejledende og i tvivlstilfælde er det vigtigt, at du kontakter BLÜCHER.

Vær altid forsigtig med vandholdige rengøringsmidler, hvor der indgår klorforbindelser.

Materialeegenskaber pakninger

Gummityper

International betegnelse	EPDM	NBR	FPM
Gummitype	Ethylen-propylen	Nitril	Fluor (Viton®)
Nominal hårdhed IRHD	60 (+/-5)	60 (+/-5)	60 (+/-5)
Farve	Sort	Sort m. gul prik	Lilla
Trækstyrke MPa	> 10/mm ²	> 10/mm ²	> 8/mm ²
Brudforlængelse %	> 300%	> 300%	> 260%
Max. temperaturområde	-40/+100° C	-30/+80° C	-25/+200° C

Bestandighed

Slidstyrke	2	2	2
Bestandighed imod mineralisk olie	5	1	1
Bestandighed imod vegetabilsk olie	2	1	1
Bestandighed imod benzin	5	1	1
Bestandighed imod almindelige fortyndede syrer og baser	2	1	1
Bestandighed imod ozon- og vejrangreb	1	3	1

1 = god - 2 = middel - 3 = begrænset - 4 = ringe - 5 = dårlig

Læbetætningsringe

Tætningsselementet mellem muffe og spidsende er udformet som en læbetætningsring. Læbetætningen sikrer en hurtig og effektiv montering af rørsystemet samtidig med, at den giver en tæt samling såvel under tryk som under vakuum. BLÜCHER's læbetætningsring kan leveres i tre forskellige gummikvaliteter.

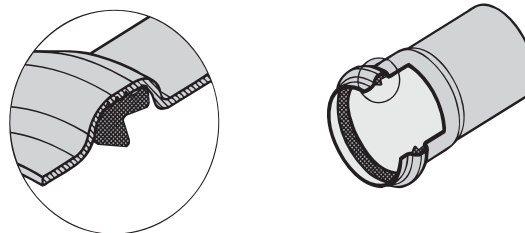
EPDM: Denne læbetætningsring er fremstillet af ethylen-propylen-gummi og er BLÜCHER's standard læbetætning, og kan anvendes til alle regnvandsinstallationer og spildevandsinstallationer, hvor der ikke forekommer olie- eller benzinrester i afløbsvandet. EPDM læbetætningen er en god og alsidig gummikvalitet med et stort anvendelsesområde.

NBR: Denne læbetætningsring er fremstillet af nitrilgummi. BLÜCHER's læbetætning til anvendelse, hvor der forekommer benzin- eller olierester i spildevandet (f.eks. i forbindelse med olie- og benzinudskillere på tankstationer, garageanlæg og lignende).

NBR læbetætningen bør ikke anvendes, hvor der er risiko for temperaturer over 80° C, ligesom NBR ikke kan modstå opløsningsmidler.

FPM: Denne læbetætning er lilla og er fremstillet af fluorgummi (Viton®) og er BLÜCHER's læbetætning til specielle applikationer. Materialet er særdeles varmebestandigt og kan modstå både olie, opløsningsmidler og stærke syrer. FPM læbetætningen er dog kun begrænset bestandig mod for eksempel butylacetat, acetone og methanol.

NB! I tvivlstilfælde, kontakt BLÜCHER.



Godkendelser

BLÜCHER har egne testfaciliteter og samarbejder med internationalt anerkendte testinstitutter. Vi deltager også i det danske og internationale standardiseringsarbejde.

Vores produkters funktion er dokumenteret med testrapporter og godkendelser fra internationale institutter som f.eks. Sitac (SE), LGA (DE), BBA (UK), VTT (FI), ETA (DK), m.fl.

Alle rør og render er CE-mærkede.

Du finder en komplet list over alle gældende produktgodkendelser på www.blucher.dk.

Endvidere tester vi vores produkter med henblik på brand og lyd, for eksempel hos Dansk Teknologisk Institut og Institut Fraunhofer (DE).

Alle produkter fremstilles i Danmark og i henhold til ISO 9001.

Vedligeholdelse

BLÜCHER's rustfrie afløbsrørsystem kræver kun et minimum af vedligeholdelse.

Produkternes glatte og bejdsede overflade forbliver uforandret, og det vil i de fleste miljøer som vådrum, baderum og køkkener ikke være nødvendigt at vedligeholde installationen. Anvendes rørsystemet som udvendige nedløbsrør, anbefales det at rengøre installationen min. 1 gang årligt. I specielt belastede miljøer som levnedsmiddelindustrien, den kemiske industri og landbruget kan det dog være nødvendigt at rengøre installationen for at undgå belægnings, som senere kan forårsage korrosion.

Rengøringen kan med fordel foretages med højtryksspuling. Ved vanskelige belægnings kan der bruges en kunststofbørste. I særlige tilfælde kan det være nødvendigt at bruge fortyndet citronsyre for at fjerne belægnings. Ved brug af fortyndet citronsyre skal der skylles efter med rigelige mængder vand. I de tilfælde anbefales det at kontakte BLÜCHER.

I belastede miljøer anbefales det at lade rengøringen af afløbsinstallationerne indgå i rengøringsvejledningen.

Produktion

Håndværk, almindelig sund fornuft og de mest avancerede produktionsteknologier går hånd i hånd for at sikre produkter af højeste kvalitet.



Alle produkter tryktestes for utætheder inden de forlader fabrikken



Det mest avancerede røranlæg i Europa

Installationsvideo på www.blucher.dk

Som supplement til den trykte installationsvejledning for BLÜCHER® tagafvandingsystem finder du en installationsvideo på www.blucher.dk (vælg fanen "Installation").

BLÜCHER® tagafvandingsystem

Præsentation og installationsvejledning



BLÜCHER®

Hos BLÜCHER er vi mere end 300 medarbejdere, der gennem know-how, engageret service og almindelig sund fornuft udvikler, producerer og markedsfører rustfrie afløbsløsninger i høj kvalitet inden for bolig, erhverv, industri og marine til hele verden.

Du finder din BLÜCHER specialist på www.blucher.dk.

BLÜCHER® EuroPipe

BLÜCHER® Channel

BLÜCHER® Drain



KEEPING UP THE FLOW

BLÜCHER · Tlf.: 99 92 08 10 · salgdk@blucher.dk · www.blucher.dk