

BLÜCHER® EUROPIPE

AFLØBSRØR TIL BOLIG OG INDUSTRI



BLÜCHER®

KEEPING UP THE FLOW

STAINLESS STEEL DRAINAGE SYSTEMS

BLÜCHER®



Produktdatabase

Besøg vores produktdatabase, www.blucher.dk, hvor du finder fuld teknisk dokumentation på alle produkter.

BLÜCHER® EUROPIPE

Rør.....	3
Fittings.....	5
Tilbehør.....	14
System 82.....	18



Rør og fittings til kommercielle og industrielle bygninger



Let push-fit system
Lav vægt
Brandbestandig

- Over eller under jord
- Vakuüm- og selvfaldssystemer

Fakta

- Standarddimensioner Ø50-250 mm
- Standardlængder 0.15-6 meter
- Stort udbud af fittings
- Rustfrit stål AISI304/EN1.4301

Varianter

- Forskellige typer pakninger
- Syrefast rustfrit stål AISI316L/EN1.4404

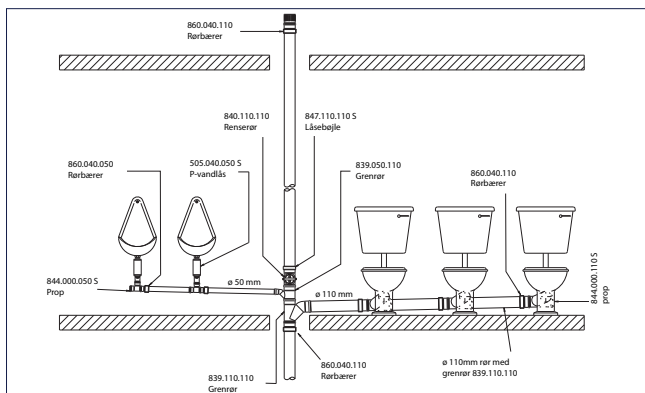
Muligheder

- Forskellige rørberere
- Renserør
- Rottestop
- Elektrisk eller manuel rørskærer

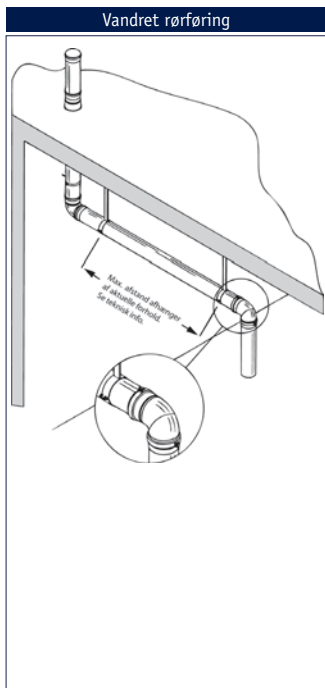
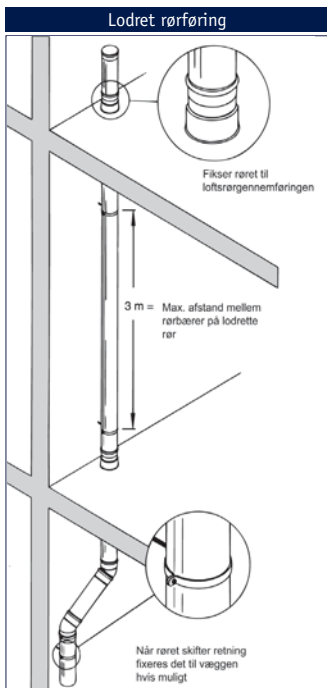
Komplette systemer

BLÜCHER® EuroPipe system kan bruges til mange forskellige formål. Primært til bortledning af spildevand, men også til støvsugersystemer, tagafvanding m.m.

Selvfallssystem



Installationseksempler



Normalt er det tilstrækkeligt med fastgørelse i etageadskillelser, dog maksimalt 3 m mellem fastgørelser. Ved tilslutning af større sideledninger fastgøres røret umiddelbart under sideledningen.

Du finder flere tekniske specifikationer og råd om installation i kataloget "Teknisk information om BLÜCHER EuroPipe".

Vandrette rørføringer skal altid installeres med fald. Hvis der ikke foreligger beregninger på selvrensning, anbefales et fald på 20‰. I vakuumsystemer skal rør installeres i henhold til anbefalinger fra leverandøren af vakuumsystemet.

System 82



BLÜCHER afløbsindsats i rustfrit stål til montage i eksisterende støbejerns afløbsskål.

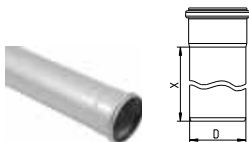


System 82 grenrørene har samme bøjning som støbejernsgrenrørene, så indstøbte støbejernsgrenrør kan genanvendes sammen med en toilettilslutning, der er tilpasset indstøbte støbejernsbøjninger. Der fås special-løsninger til andre typer grenrør.



Udsnit af væggennemføring. BLÜCHER afløbsrør monteres i eksisterende støbejernsgennemføring.

LIGE RØR MED EN MUFFE TYPE 811



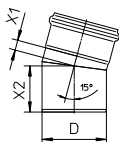
WVS nr.	D	X
16 0122.015	50	150
16 0122.025	50	250
16 0122.050	50	500
16 0122.075	50	750
16 0122.100	50	1000
16 0122.150	50	1500
16 0122.200	50	2000
16 0122.230	50	3000
16 0122.240	50	4000
16 0122.250	50	5000
16 0122.260	50	6000
16 0124.015	75	150
16 0124.025	75	250
16 0124.050	75	500
16 0124.075	75	750
16 0124.100	75	1000
16 0124.150	75	1500
16 0124.200	75	2000
16 0124.230	75	3000
16 0124.240	75	4000
16 0124.250	75	5000
16 0124.260	75	6000
16 0126.015	82	150
16 0126.025	82	250
16 0126.050	82	500
16 0126.075	82	750
16 0126.100	82	1000
16 0126.150	82	1500
16 0126.200	82	2000
16 0126.230	82	3000
16 0126.240	82	4000
16 0126.250	82	5000
16 0126.260	82	6000
16 0128.015	110	150
16 0128.025	110	250
16 0128.050	110	500
16 0128.075	110	750
16 0128.100	110	1000
16 0128.150	110	1500
16 0128.200	110	2000
16 0128.230	110	3000
16 0128.240	110	4000
16 0128.250	110	5000

LIGE RØR MED EN MUFFE TYPE 811

VVS nr.	D	X
16 0128.260	110	6000
16 0130.015	125	150
16 0130.025	125	250
16 0130.050	125	500
16 0130.075	125	750
16 0130.100	125	1000
16 0130.150	125	1500
16 0130.200	125	2000
16 0130.230	125	3000
16 0130.240	125	4000
16 0130.250	125	5000
16 0130.260	125	6000
16 0132.015	160	150
16 0132.025	160	250
16 0132.050	160	500
16 0132.075	160	750
16 0132.100	160	1000
16 0132.150	160	1500
16 0132.200	160	2000
16 0132.230	160	3000
16 0132.240	160	4000
16 0132.250	160	5000
16 0132.260	160	6000
16 0134.015	200	150
16 0134.025	200	250
16 0134.050	200	500
16 0134.075	200	750
16 0134.100	200	1000
16 0134.200	200	2000
16 0134.230	200	3000
16 0136.050	250	500
16 0136.100	250	1000
16 0136.200	250	2000
16 0136.300	250	3000

Godkendt til installation under jord i AISI 316L fra Ø110mm

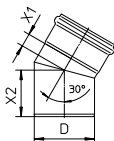
BØJNING 15 GRADER TYPE 820.015



WVS nr.	D	X1	X2
16 0209.050	50	7	54
16 0209.075	75	11	66
16 0209.082	82	12	64
16 0209.110	110	16	78
16 0209.125	125	14	84
16 0209.160	160	23	99
16 0209.500	200	23	123
16 0209.550	250	30	136

Godkendt til installation under jord i AISI 316L fra Ø110mm

BØJNING 30 GRADER TYPE 820.030

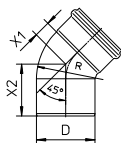


WVS nr.	D	X1	X2
16 0207.050	50	11	57
16 0207.075	75	16	71
16 0207.082	82	18	70
16 0207.110	110	23	85
16 0207.125	125	23	98
16 0207.160	160	34	110
16 0207.500	200	37	137
16 0207.550	250	48	153

Godkendt til installation under jord i AISI 316L fra Ø110mm

Fittings

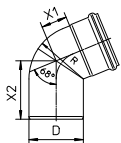
BØJNING 45 GRADER TYPE 820.045



WVS nr.	D	X1	X2	R
16 0205.050	50	21	60	50
16 0205.075	75	28	76	75
16 0205.082	82	25	80	82
16 0205.110	110	38	93	110
16 0205.125	125	53	111	125
16 0205.160	160	49	131	172
16 0205.500	200	136	234	400
16 0205.550	250	176	280	500

Godkendt til installation under jord i AISI 316L fra Ø110mm

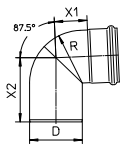
BØJNING 68 GRADER TYPE 820.068



WVS nr.	D	X1	X2	R
16 0204.082	82	36	97	82
16 0204.110	110	52	118	110

Godkendt til installation under jord i AISI 316L fra Ø110mm

BØJNING 87.5 GRADER TYPE 820.090

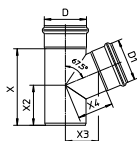


WVS nr.	D	X1	X2	R
16 0201.050	50	35	86	50
16 0201.075	75	48	107	75
16 0201.082	82	48	109	82
16 0201.110	110	68	134	110
16 0201.125	125	88	161	125
16 0201.160	160	99	181	171
16 0201.500	200	299	397	400
16 0201.550	250	380	484	500

Godkendt til installation under jord i AISI 316L fra Ø110mm

Alle produkter er vist i rustfrit stål AISI304/EN1.4301, men fås også i syrefast AISI316L/EN1.4404

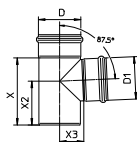
GRENØR 67.5 GRADER TYPE 829



VVS nr.	D	D1	X	X2	X3	X4
16 0223.073	75	50	134	80	60	65
16 0223.080	82	50	127	73	62	67
16 0223.075	75	75	145	80	69	74
16 0223.081	82	75	155	87	61	65
16 0223.082	82	82	163	91	62	67
16 0223.110	110	110	204	107	88	95

Godkendt til installation under jord i AISI 316L fra Ø110mm

GRENØR 87.5 GRADER TYPE 830

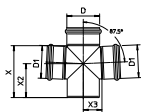


VVS nr.	D	D1	X	X2	X3
16 0221.050	50	50	101	71	31
16 0221.073	75	50	134	98	44
16 0221.080	82	50	123	86	47
16 0221.106	110	50	127	93	61
16 0221.075	75	75	134	90	47
16 0221.081	82	75	149	99	50
16 0221.108	110	75	147	104	65
16 0221.122	125	75	182	110	72
16 0221.082	82	82	157	103	51
16 0221.110	110	110	178	117	64
16 0221.124	125	110	200	127	71
16 0221.157	160	110	230	152	88
16 0221.125	125	125	215	135	77
16 0221.160	160	160	282	184	98
16 0221.498	200	160	285	186	116
16 0221.500	200	200	325	206	120
16 0221.549	250	200	344	220	147
16 0221.550	250	250	399	245	144

Godkendt til installation under jord i AISI 316L fra Ø110mm

Fittings

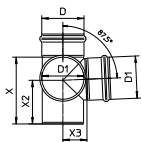
GRENØR, DOBBELT 87.5 GRADER TYPE 831



WVS nr.	D	D1	X	X2	X3
16 0231.050	50	50	101	71	31
16 0231.073	75	50	134	98	44
16 0231.106	110	50	127	93	61
16 0231.075	75	75	134	90	47
16 0231.108	110	75	147	104	64
16 0231.110	110	110	178	117	64
16 0231.157	160	110	230	152	88
16 0231.160	160	160	282	184	98

Godkendt til installation under jord i AISI 316L fra Ø110mm

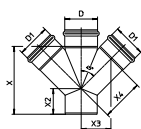
GRENØR, DOBBELT 87.5 GRADER TYPE 832



WVS nr.	D	D1	X	X2	X3
16 0232.050	50	50	101	71	31
16 0232.073	75	50	134	98	44
16 0232.106	110	50	127	93	61
16 0232.075	75	75	134	90	47
16 0232.108	110	75	147	104	64
16 0232.110	110	110	178	117	64
16 0232.157	160	110	230	152	88
16 0232.160	160	160	282	184	98

Godkendt til installation under jord i AISI 316L fra Ø110mm

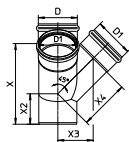
GRENØR, DOBBELT 45 GRADER TYPE 836



WVS nr.	D	D1	X	X2	X3	X4
16 0235.350	50	50	123	57	50	71
16 0235.373	75	50	139	56	63	89
16 0235.406	110	50	142	42	81	114
16 0235.375	75	75	174	74	74	105
16 0235.408	110	75	178	60	92	130
16 0235.410	110	110	228	88	102	144
16 0235.457	160	110	252	80	128	180
16 0235.460	160	160	322	115	151	216

Godkendt til installation under jord i AISI 316L fra Ø110mm

GRENØR, DOBBELT 45 GRADER TYPE 837

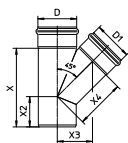


WVS nr.	D	D1	X	X2	X3	X4
16 0236.350	50	50	123	57	50	71
16 0236.373	75	50	139	56	63	89
16 0236.406	110	50	142	42	81	114
16 0236.375	75	75	174	74	74	105
16 0236.408	110	75	177	60	92	130
16 0236.410	110	110	228	88	102	144
16 0236.457	160	110	252	80	128	180
16 0236.460	160	160	322	115	151	216

Godkendt til installation under jord i AISI 316L fra Ø110mm

Fittings

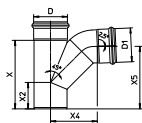
GRENØR 45 GRADER TYPE 838



WVS nr.	D	D1	X	X2	X3	X4
16 0224.050	50	50	123	57	50	71
16 0224.073	75	50	139	56	63	89
16 0224.080	82	50	144	57	68	97
16 0224.106	110	50	142	42	81	114
16 0224.075	75	75	174	74	74	105
16 0224.081	82	75	180	75	77	109
16 0224.108	110	75	177	60	92	130
16 0224.122	125	75	195	65	96	136
16 0224.082	82	82	190	80	80	113
16 0224.110	110	110	228	88	102	144
16 0224.124	125	110	245	90	106	149
16 0224.157	160	110	252	80	128	180
16 0224.125	125	125	268	103	117	165
16 0224.160	160	160	322	115	151	216
16 0224.498	200	160	351	123	172	242
16 0224.500	200	200	407	151	189	266
16 0224.549	250	200	424	141	212	299
16 0224.550	250	250	504	177	230	326

Godkendt til installation under jord i AISI 316L fra Ø110mm

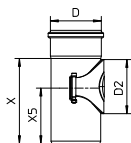
GRENØR, STRØMLINET 87.5 GRADER TYPE 839



WVS nr.	D	D1	X	X2	X4	X5
16 0222.050	50	50	123	57	80	121
16 0222.073	75	50	139	56	92	128
16 0222.106	110	50	142	42	110	132
16 0222.075	75	75	174	74	108	160
16 0222.108	110	75	177	60	125	160
16 0222.110	110	110	228	88	155	211
16 0222.157	160	110	252	80	180	227
16 0222.160	160	160	322	115	219	298

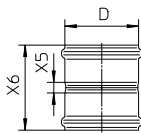
Godkendt til installation under jord i AISI 316L fra Ø110mm

RØR MED RENSEADGANG TYPE 840



WVS nr.	D	D2	X	X5
16 0247.075	75	80	134	92
16 0247.110	110	120	188	123
16 0247.425	125	120	190	128
16 0247.160	160	120	271	208
16 0247.500	200	120	281	208

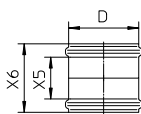
DOBBELT MUFFE TYPE 841



WVS nr.	D	X5	X6
16 0275.050	50	13	97
16 0275.075	75	20	120
16 0275.382	82	20	124
16 0275.110	110	16	130
16 0275.125	125	20	140
16 0275.160	160	20	162
16 0275.500	200	20	200
16 0275.550	250	30	246

Godkendt til installation under jord i AISI 316L fra Ø110mm

SKYDEMUFFE TYPE 842



WVS nr.	D	X5	X6
16 0277.350	50	71	97
16 0277.375	75	91	120
16 0277.382	82	95	124
16 0277.410	110	97	130
16 0277.425	125	104	140
16 0277.460	160	118	162

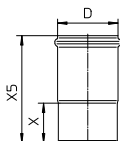
Fittings

SKYDEMUFFE TYPE 842

VVS nr.	D	X5	X6
16 0277.500	200	147	200
16 0277.550	250	173	264

Godkendt til installation under jord i AISI 316L fra Ø110mm

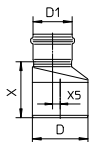
EKSPANSIONSSTYKKE TYPE 843



VVS nr.	D	X	X5
16 0268.050	50	52	159
16 0268.075	75	57	175
16 0268.110	110	74	200
16 0268.125	125	94	240
16 0268.160	160	116	292

Godkendt til installation under jord i AISI 316L fra Ø110mm

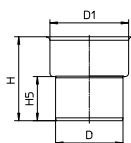
OVERGANG EXCENTRISK TYPE 850



VVS nr.	D	D1	X	X5
16 0261.073	75	50	82	7
16 0261.380	82	50	92	14
16 0261.106	110	50	108	25
16 0261.108	110	75	111	15
16 0261.115	160	75	172	37
16 0261.409	110	82	106	11
16 0261.157	160	110	135	22

Godkendt til installation under jord i AISI 316L fra Ø110mm

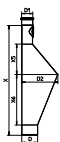
ADAPTOR TIL STØBEJERN TYPE 853



WVS nr.	D	D1	H	H5
16 0321.375	75	93	125	66
16 0321.410	110	127	141	76
16 0321.460	160	177	179	100

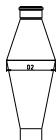
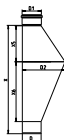
Gummiindlæg bestilles separat

ROTTESTOP MED RENSEADGANG TYPE 891



WVS nr.	D	D1	D2	X	X5	X6
15 4321.375	110	75	250	759	210	350
15 4321.410	110	110	250	809	210	350
15 4321.425	125	125	250	831	210	350

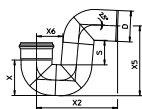
ROTTESTOP UDEN RENSEADGANG TYPE 892



WVS nr.	D	D1	D2	X	X5	X6
15 4320.075	110	75	250	672	210	350
15 4320.110	110	110	250	635	210	350

Tilbehør

P-VANDLÅS 87,5 GRADER TYPE 525



WVS nr.	D	S	X	X2	X5	X6
16 0381.350	50	74	63	175	145	60
16 0381.375	75	81	89	222	189	74
16 0381.410	110	89	126	289	249	94
16 0381.425	125	110	154	330	292	102
16 0381.460	160	105	178	388	338	121

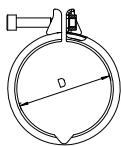
Godkendt til installation under jord i AISI 316L fra Ø110mm.

P-VANDLÅS 87,5 GRADER TYPE 525 - FLOW

WVS nr.	Max Flow (l/s)
16 0381.350	1.7
16 0381.375	2.5
16 0381.410	3.4
16 0381.425	4.4
16 0381.460	7.5

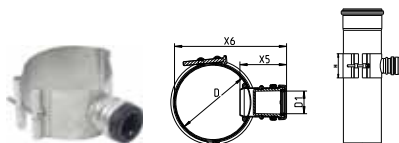
Nøjagtigt flow afhænger af installationen.

LÅSEBØJLE TYPE 847



WVS nr.	D
16 0339.350	50
16 0339.375	75
16 0339.382	82
16 0339.410	110
16 0339.425	125
16 0339.460	160
16 0339.500	200
16 0339.550	250

INDSKÆRINGSMANCHET TYPE 890



WVS nr.	D	D1	X5	X6
15 4311.311	75	32	68	126
15 4311.312	75	50	70	124
15 4311.411	110	32	68	163
15 4311.412	110	50	70	159

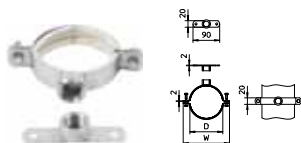
Ø32mm passer også til Ø40mm

RØRBÆRER MED ROSET HUL TYPE 860



WVS nr.	D
16 0375.050	50
16 0375.075	75
16 0375.110	110
16 0375.160	160

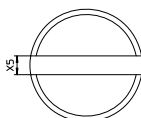
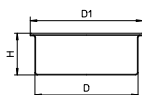
RØRBÆRER MED GUMMIINDLÆG TYPE 895



WVS nr.	D	W
16 0378.350	50	88
16 0378.375	75	120
16 0378.410	110	157
16 0378.460	160	214

Tilbehør

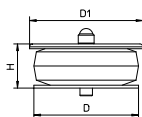
PROP TYPE 844.000



WVS nr.	D	D1	H
16 0263.350	50	58	50
16 0263.375	75	85	45
16 0263.410	110	120	45
16 0263.425	125	135	43
16 0263.460	160	170	45
16 0263.500	200	210	50
16 0263.550	250	265	65

Godkendt til installation under jord i AISI 316L fra Ø110mm

PROP TYPE 844.100



WVS nr.	D	D1	H
16 0264.350	50	59	31
16 0264.375	75	83	36
16 0264.382	82	90	36
16 0264.410	110	118	46
16 0265.460	160	170	45

Klarer 0,5 bar hvis monteret med låsebøjle type 847.xxx.xxx. Godkendt til installation under jord i AISI 316L fra Ø110mm

MANUEL RØRSKÆRER

BLÜCHER's håndrørskærer er som standard beregnet til overskæring af Ø110mm rør. Ved hjælp af indsatsbakker kan Ø50mm, Ø75mm og Ø82mm også skæres over.

OBS! Rørskæreren kan lejes hos BLÜCHER.

NB! Fittings må ikke skæres over.



WVS nr.	Beskrivelse
23 4046.110	Manuel rørskærer (Ø50 mm - 110 mm)
23 4046.112	Manuel rørskærer (Ø110 mm - 200 mm)
23 4046.113	Manuel rørskærer (Ø200 mm - 315 mm)

MANUEL RØRSKÆRER

VVS nr.	Beskrivelse
23 4046.800	Akseltap til rørskærer 006.050.110
23 4046.810	Skærehjul til rørskærer 006.050.110
23 4046.811	Skærehjul til rørskærer 006.125.200

ELEKTRISK RØRSKÆRER

Overskæring:
Rørene skæres over på få sekunder.

Omstilling:
Inden for få minutter kan maskinen omstilles til forskellige rørdimensioner.

Spidsende:
Rørenderne spidses under overskæringen, så en hurtig og korrekt samling sikres.

Spænding:
220 Volt/50 Hz.

Bemærk:
Rørskæreren skal spændes forsvarligt fast inden opstart, og rørskærerenes roterende dele skal holdes fri af omgivelserne.

OBS! Rørskæreren kan lejes hos BLÜCHER

NB! Fittings må ikke skæres over.



VVS nr.	Beskrivelse
23 4048.160	Elektrisk rørskærer (Ø50mm - 160 mm) 220 V
23 4048.860	Elektrisk skærehjul

SKÆRE/GLIDEMIDDEL

Ved overskæringen anvendes BLÜCHER skæreolie.

Skæreolien er mineralbaseret olie med additiver, der sikrer en let overskæring med minimalt slid på skærehjulet.

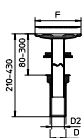
BLÜCHER glidemiddel påføres spidsenden, inden rørene presses sammen med en drejende bevægelse.



VVS nr.	Beskrivelse
23 4049.100	Håndforstøverpumpe
23 4049.050	Glidemiddel til rør (0.5 L)
23 4049.010	Skæremiddel til rørskærer (0.5 L)

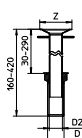
System 82

AFLØBSINDSATS, FORLÆNGET TYPE 130



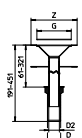
WVS nr.	D	F	D2
16 0385.140	50	145x145	40

AFLØBSINDSATS TYPE 135



WVS nr.	D	Z	D2
16 0385.240	50	Ø98	40

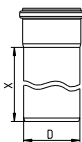
AFLØBSINDSATS, CIRCULÆR TIL STØBEJERN TYPE 135



WVS nr.	D	Z	G	D2
16 0385.040	50	Ø175	Ø130	40

Fræseværktøj anvendes

LIGE RØR MED EN MUFFE TYPE 811

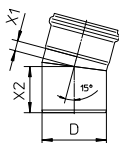


WVS nr.	D	X
16 0126.015	82	150
16 0126.025	82	250
16 0126.050	82	500
16 0126.075	82	750

LIGE RØR MED EN MUFFE TYPE 811

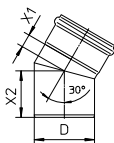
WVS nr.	D	X
16 0126.100	82	1000
16 0126.150	82	1500
16 0126.200	82	2000
16 0126.230	82	3000
16 0126.240	82	4000
16 0126.250	82	5000
16 0126.260	82	6000

BØJNING 15 GRADER TYPE 820.015



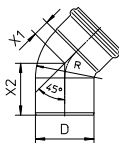
WVS nr.	D	X1	X2
16 0209.082	82	12	64

BØJNING 30 GRADER TYPE 820.030



WVS nr.	D	X1	X2
16 0207.082	82	18	70

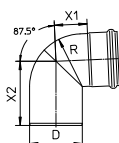
BØJNING 45 GRADER TYPE 820.045



WVS nr.	D	X1	X2	R
16 0205.082	82	25	80	82

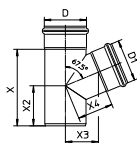
System 82

BØJNING 87.5 GRADER TYPE 820.090



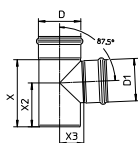
WVS nr.	D	X1	X2	R
16 0201.082	82	48	109	82

GRENØR 67,5 GRADER TYPE 829



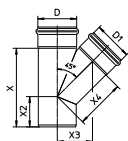
WVS nr.	D	D1	X	X2	X3	X4
16 0223.080	82	50	127	73	62	67
16 0223.081	82	75	155	87	61	65
16 0223.082	82	82	163	91	62	67

GRENØR 87.5 GRADER TYPE 830



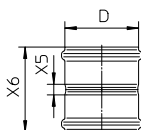
WVS nr.	D	D1	X	X2	X3
16 0221.080	82	50	123	86	47
16 0221.081	82	75	149	99	50
16 0221.082	82	82	157	103	51

GRENØR 45 GRADER TYPE 838



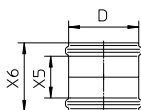
WVS nr.	D	D1	X	X2	X3	X4
16 0224.080	82	50	144	57	68	97
16 0224.081	82	75	180	75	77	109
16 0224.082	82	82	190	80	80	113

DOBBELT MUFFE TYPE 841



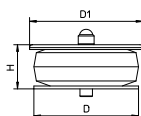
WVS nr.	D	X5	X6
16 0275.382	82	20	124

SKYDEMUFFE TYPE 842



WVS nr.	D	X5	X6
16 0277.382	82	95	124

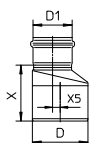
PROP TYPE 844.100



WVS nr.	D	D1	H
16 0264.382	82	90	36

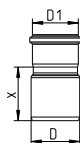
System 82

OVERGANG EXCENTRISK TYPE 850



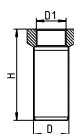
WVS nr.	D	D1	X	X5
16 0261.380	82	50	92	14
16 0261.409	110	82	106	11

OVERGANG KONCENTRISK TYPE 850



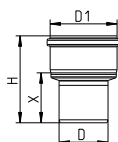
WVS nr.	D	D1	X
16 0335.381	82	75	91
16 0335.409	110	82	104

ADAPTOR TYPE 851



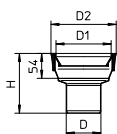
WVS nr.	D	D1	H
16 0385.840	50	1¼	130

KLOSETTILSLUTNING LIGE TYPE 855



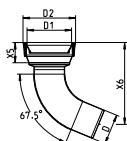
WVS nr.	D	D1	H	X
16 0347.382	82	110	147	84

KLOSETTILSLUTNING LIGE TYPE 855



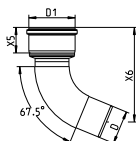
WVS nr.	D	D1	H	D2
16 0351.382	82	110	136	141

KLOSETTILSLUTNING 68 GRADER TYPE 856



WVS nr.	D	D1	D2	X5	X6
16 0355.082	82	110	141	54	220

KLOSETTILSLUTNING 68 GRADER TYPE 858



WVS nr.	D	D1	X5	X6
16 0347.082	82	110	62	230

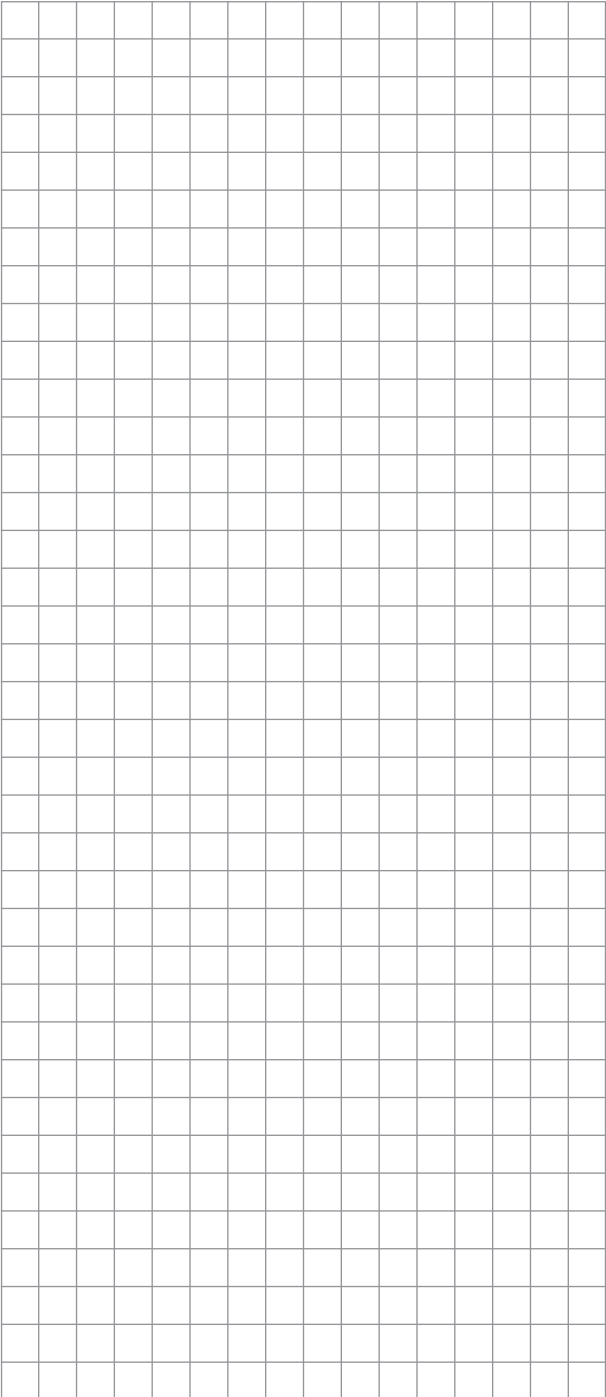
Andre produkter

BLÜCHER® Drain



BLÜCHER® Channel





BLÜCHER

Hos BLÜCHER er vi mere end 300 ansatte. Gennem know-how, engageret service og sund fornuft udvikler, producerer og markedsfører vi rustfrie afløbssystemer i høj kvalitet til hele verden inden for bolig, erhverv, industri og marine.

Du finder din lokale BLÜCHER specialist på www.blucher.dk.

SERVICE MED SJÆL

Hos BLÜCHER er service en del af kulturen. Vi imødekommer hver dag mange forskellige krav fra mange forskellige markeder.

Derfor er det også naturligt, at vi har et integreret kundecenter, der sørger for dig hele vejen.

Vores kompetente medarbejdere giver dig teknisk rådgivning, tegner dine projekter og sikrer, at dine produkter kommer frem.

Vi lægger vægt på at bevare en flad organisation og uddelegere ansvar, og de fleste medarbejdere er hos os i rigtig mange år. Derfor får du altid en erfaren rådgiver og et kvalificeret svar.

PRODUKTER & PRODUKTION I HØJ KVALITET

Produktprogrammet omfatter afløbsrør, render og afløb. Vi har et bredt standardprogram, der leveres fra lager, men er også specialister i kundetilpassede løsninger.

Produktionen foregår efter helt moderne produktionsmetoder. Hos BLÜCHER står et af Europas mest avancerede røranlæg, ligesom bearbejdning af materialer i stor udstrækning foregår på automatiske laser- og svejseanlæg.

BLÜCHER®

BLÜCHER® EuroPipe

BLÜCHER® Channel

BLÜCHER® Drain



BLÜCHER

Pugdølvej 1

7480 Vildbjerg

Tel. 99 92 08 10

Fax 99 92 08 11

salgdk@blucher.dk

www.blucher.dk



KEEPING UP THE FLOW