

BLÜCHER® EUROPIPE TIL NYBYG OG RENOVERING



K E E P I N G U P T H E F L O W

S T A I N L E S S S T E E L D R A I N A G E S Y S T E M S

Ø82 MM SYSTEM

Ø82 er et komplet system i rustfrit stål med faldstammerør, fittings og toilettilslutninger, der gør renovering og nyinstallation af afløbssystemer til en let sag.

Fylder 25% mindre end Ø110

Ø82 fylder 25% mindre end Ø110, men overholder de samme normer – DS 432 og Rørcenteranvisning 001. Ingen andre rørsystemer på markedet har disse egenskaber.

Øget byggefrihed

Installationsvægge og skaktløsninger kræver mindre plads med Ø82, og det bliver nemt at få korrekt fald på afløbet over nedhængte lofter.

Nybyggeri og renovering

- Med ét WC på hver etage kan Ø82 anvendes i byggerier på op til 7 etager.
- Er der 2 WC'er pr. etage, kan Ø82 anvendes i byggerier på op til 5 etager.
- Selvrensningen er bedre med Ø82, da vandhastigheden er højere end i Ø110.

Bedre økonomi

- Boringer gennem dæk til Ø82 er cirka 20% billigere end til Ø110.
- Systemet er ikke brændbart og opfylder alle krav til brandsikring uden ekstra udgifter til brandmanchetter og lignende.
- Ø82 er udført i rustfrit stål, kræver ingen vedligeholdelse og har ubegrænset holdbarhed.

Forbedring i forhold til RS75

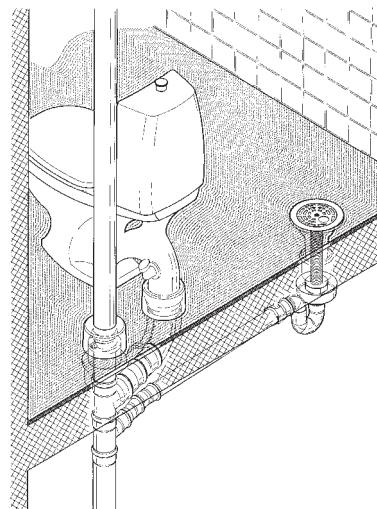
Som ved RS75 kan man bruge de gamle rør som gennemføringer. Bruges Ø82 ved renoveringsopgaver, behøver man ikke udskifte de eksisterende toiletter.

Ægte letvægt

Sammenlignet med støbejernsrør vejer rør i rustfrit stål kun en tredjedel, og i de fleste tilfælde kan to mand alene klare arbejdet.

Genanvendelig

Rustfrit stål er 100% genanvendeligt.



PRODUKTER

RØR OG FITTINGS

Lige rør med muffe

Ø82 mm rørsystemet er konstrueret specielt til renoveringsopgaver, da røret kan føres gennem eksisterende etagegennemføringer i støbejern. Hele programmet BLÜCHER® EuroPipe består af rør, bøjninger og grenrør i standarddimensioner Ø50, 75, 82, 110, 125, 160, 200, 250 mm i standardlængder fra 0,15 m til 6 m. Produkterne fås i AISI 304/EN1.4301 rustfrit stål eller AISI 316L/EN1.4404 syrefast rustfrit stål.

Bøjninger og grenrør

Du kan få et bredt udvalg af standard bøjninger og grenrør til system Ø82, så du er sikret et komplet system.

KLOSETTILSLUTNINGER OG ANDET TILBEHØR

System Ø82 er det eneste komplette system til renovering af afløbssystemer på markedet. Du får alt i samme pakke - fra rørene til specielle tilslutningsdele og indsats til udskiftning af ældre støbejernsafløb.

VÆRKTØJ

Rørskærere

Du kan købe eller leje elektriske og manuelle rørskærere, som gør det let at skære rør over på stedet. Samtidig bevarer du rørets rundhed og opnår optimal spidsning ved overskæring, så det stadig er let at samle rørene.

Slibemaskine

Du kan leje slibemaskine, som leveres i komplet transportkasse med tilhørende fixturer; 32, 41 og 69 mm nøgler for montering af fixtur i støbejernsafløb.

SPECIALLØSNINGER

Har du specielle ønsker, opfylder vi også gerne dem. Nye produkter og løsninger bliver udviklet i tæt samarbejde mellem kunde og teknikere baseret på vores mangeårige know-how og erfaring.



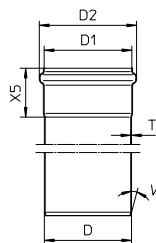


BLÜCHER® EUROPIPE

| | |
|-----------------|---|
| System 82 | 4 |
|-----------------|---|

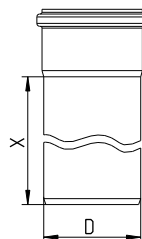
DIMENSIONER PÅ MUFFE OG SPIDSENDE

RØR OG FITTINGS



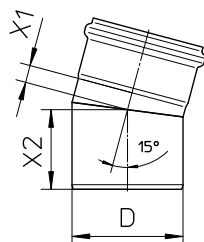
| Typenr. | VVS nr. | D | D1 | D2 | X5 | T | V |
|-------------|---------|----|----|----|----|---|----|
| 811.XXX.082 | | 82 | 83 | 94 | 57 | 1 | 20 |

LIGE RØR MED EN MUFFE TYPE 811



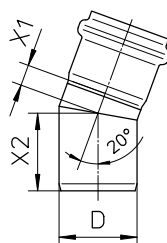
| Typenr. | VVS nr. | D | X |
|-------------|-------------|----|------|
| 811.015.082 | 16 0126.015 | 82 | 150 |
| 811.025.082 | 16 0126.025 | 82 | 250 |
| 811.050.082 | 16 0126.050 | 82 | 500 |
| 811.075.082 | 16 0126.075 | 82 | 750 |
| 811.100.082 | 16 0126.100 | 82 | 1000 |
| 811.150.082 | 16 0126.150 | 82 | 1500 |
| 811.200.082 | 16 0126.200 | 82 | 2000 |
| 811.300.082 | 16 0126.230 | 82 | 3000 |
| 811.400.082 | 16 0126.240 | 82 | 4000 |
| 811.500.082 | 16 0126.250 | 82 | 5000 |
| 811.600.082 | 16 0126.260 | 82 | 6000 |

BØJNING 15 GRADER TYPE 820.015



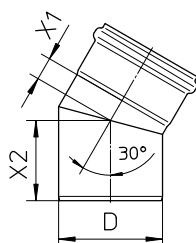
| Typenr. | VVS nr. | D | X1 | X2 |
|-------------|-------------|----|----|----|
| 820.015.082 | 16 0209.082 | 82 | 12 | 64 |

BØJNING 20 GRADER TYPE 820.020



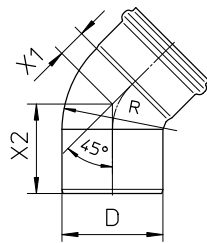
| Typenr. | VVS nr. | D | X1 | X2 |
|-------------|-------------|----|----|----|
| 820.020.050 | 16 0208.050 | 50 | 13 | 50 |

BØJNING 30 GRADER TYPE 820.030



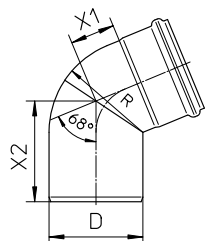
| Typenr. | VVS nr. | D | X1 | X2 |
|-------------|-------------|----|----|----|
| 820.030.082 | 16 0207.082 | 82 | 18 | 70 |

BØJNING 45 GRADER TYPE 820.045



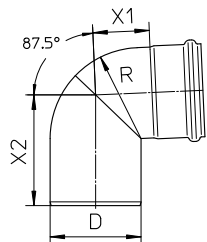
| Typenr. | VVS nr. | D | X1 | X2 | R |
|-------------|-------------|----|----|----|----|
| 820.045.082 | 16 0205.082 | 82 | 25 | 80 | 82 |

BØJNING 68 GRADER TYPE 820.068



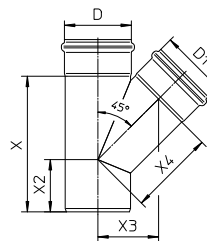
| Typenr. | VVS nr. | D | X1 | X2 | R |
|-------------|-------------|----|----|----|----|
| 820.068.082 | 16 0204.082 | 82 | 36 | 97 | 82 |

BØJNING 87.5 GRADER TYPE 820.090



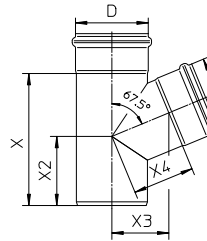
| Typenr. | VVS nr. | D | X1 | X2 | R |
|-------------|-------------|----|----|-----|----|
| 820.090.082 | 16 0201.082 | 82 | 48 | 109 | 82 |

GRENØR 45 GRADER TYPE 838



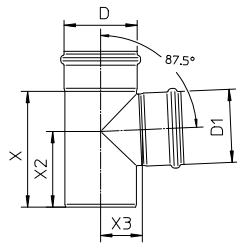
| Typenr. | VVS nr. | D | D1 | X | X2 | X3 | X4 |
|-------------|-------------|----|----|-----|----|----|-----|
| 838.050.082 | 16 0224.080 | 82 | 50 | 144 | 57 | 68 | 97 |
| 838.075.082 | 16 0224.081 | 82 | 75 | 180 | 75 | 77 | 109 |
| 838.082.082 | 16 0224.082 | 82 | 82 | 190 | 80 | 80 | 113 |

GRENØR 67,5 GRADER TYPE 829



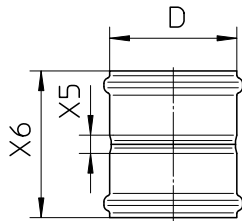
| Typenr. | VVS nr. | D | D1 | X | X2 | X3 | X4 |
|-------------|-------------|----|----|-----|----|----|----|
| 829.050.082 | 16 0223.080 | 82 | 50 | 127 | 73 | 62 | 67 |
| 829.075.082 | 16 0223.081 | 82 | 75 | 155 | 87 | 61 | 65 |
| 829.082.082 | 16 0223.082 | 82 | 82 | 163 | 91 | 62 | 67 |

GRENØR 87.5 GRADER TYPE 830



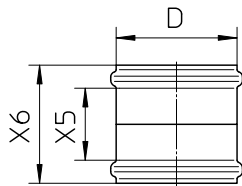
| Typenr. | VVS nr. | D | D1 | X | X2 | X3 |
|-------------|-------------|----|----|-----|-----|----|
| 830.050.082 | 16 0221.080 | 82 | 50 | 123 | 86 | 47 |
| 830.075.082 | 16 0221.081 | 82 | 75 | 149 | 99 | 50 |
| 830.082.082 | 16 0221.082 | 82 | 82 | 157 | 103 | 51 |

DOBBELT MUFFE TYPE 841



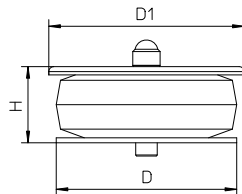
| Typenr. | VVS nr. | D | X5 | X6 |
|---------------|-------------|----|----|-----|
| 841.082.082 S | 16 0275.382 | 82 | 20 | 124 |

SKYDEMUFFE TYPE 842



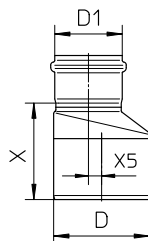
| Typenr. | VVS nr. | D | X5 | X6 |
|---------------|-------------|----|----|-----|
| 842.082.082 S | 16 0277.382 | 82 | 95 | 124 |

PROP TYPE 844.100



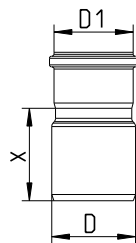
| Typenr. | VVS nr. | D | D1 | H |
|---------------|-------------|----|----|----|
| 844.100.082 S | 16 0264.382 | 82 | 90 | 36 |

OVERGANG EXCENTRISK TYPE 850



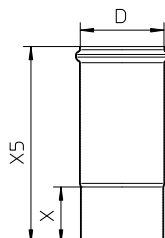
| Typenr. | VVS nr. | D | D1 | X | X5 |
|---------------|-------------|-----|----|-----|----|
| 850.050.082 S | 16 0261.380 | 82 | 50 | 92 | 14 |
| 850.082.110 S | 16 0261.409 | 110 | 82 | 106 | 11 |

OVERGANG KONCENTRISK TYPE 850



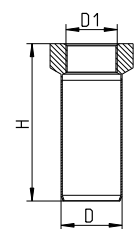
| Typenr. | VVS nr. | D | D1 | X |
|----------------|-------------|-----|----|-----|
| 850.075.082 CS | 16 0335.381 | 82 | 75 | 91 |
| 850.082.110 CS | 16 0335.409 | 110 | 82 | 104 |

EKSPANSIONSSTYKKE, LANG TYPE 869



| Typenr. | VVS nr. | D | X | X5 |
|-------------|---------|----|----|-----|
| 869.170.082 | | 82 | 64 | 240 |

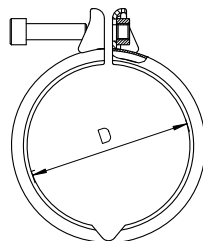
OVERGANG TYPE 851



| Typenr. | VVS nr. | D | D1 | H |
|-------------|-------------|----|-------|-----|
| 851.130.040 | 16 0385.840 | 50 | 1 1/4 | 130 |

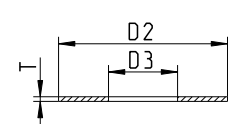
D1 angivet i ".

LÅSEBØJLE TYPE 847



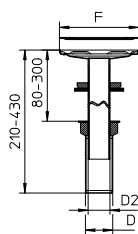
| Typenr. | VVS nr. | D |
|-------------|-------------|----|
| 847.082.082 | 16 0339.382 | 82 |

ROSET



| Typenr. | VVS nr. | D2 | D3 | T |
|-------------|---------|-----|----|---|
| 620.300.013 | | 110 | 45 | 3 |

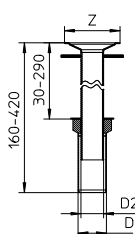
INDSATS TIL BOLIG AFLØB AF STØBEJERN, FORHØJET TYPE 130



| Typenr. | VVS nr. | D | F | D2 |
|-------------|-------------|----|---------|----|
| 130.155.040 | 16 0385.140 | 50 | 145x145 | 40 |

VA-godkendt til renoivering. Passer til Ø75mm og Ø82mm.

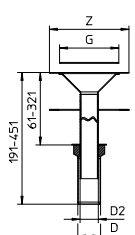
INDSATS TIL FIRKANTEDE BOLIG AFLØB AF STØBEJERN TYPE 135



| Typenr. | VVS nr. | D | Z | D2 |
|-------------|-------------|----|-----|----|
| 135.000.040 | 16 0385.240 | 50 | Ø98 | 40 |

VA-godkendt til renoivering. Passer til Ø75mm og Ø82mm.

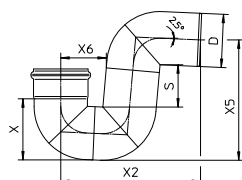
INDSATS TIL RUNDE BOLIG AFLØB AF STØBEJERN TYPE 135



| Typenr. | VVS nr. | D | Z | G | D2 |
|-------------|-------------|----|------|------|----|
| 135.130.040 | 16 0385.040 | 50 | Ø175 | Ø130 | 40 |

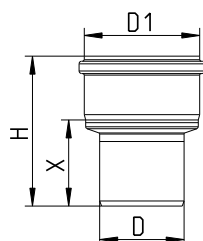
VA-godkendt til renoivering. Passer til Ø75mm og Ø82mm.

P-VANDLÅS 87,5 GRADER TYPE 525



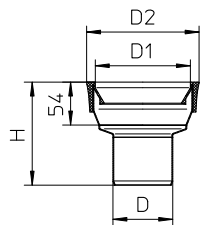
| Typenr. | VVS nr. | D | S | X | X2 | X5 | X6 |
|---------------|-------------|----|----|----|-----|-----|----|
| 525.090.050 S | 16 0381.350 | 50 | 74 | 63 | 175 | 145 | 60 |

KLOSETTILSLUTNING LIGE TYPE 855.000



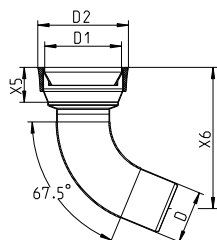
| Typenr. | VVS nr. | D | D1 | H | X |
|---------------|-------------|----|-----|-----|----|
| 855.000.082 S | 16 0347.382 | 82 | 110 | 147 | 84 |

KLOSETTILSLUTNING LIGE TYPE 855.090



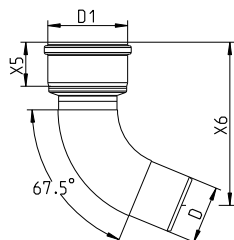
| Typenr. | VVS nr. | D | D1 | H | D2 |
|---------------|-------------|----|-----|-----|-----|
| 855.090.082 S | 16 0351.382 | 82 | 110 | 136 | 141 |

KLOSETTILSLUTNING 68 GRADER TYPE 856



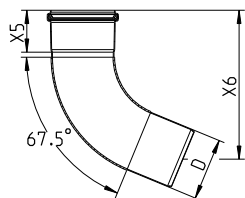
| Typenr. | VVS nr. | D | D1 | D2 | X5 | X6 |
|-------------|-------------|----|-----|-----|----|-----|
| 856.090.082 | 16 0355.082 | 82 | 110 | 141 | 54 | 220 |

KLOSETTILSLUTNING 68 GRADER TYPE 858.090



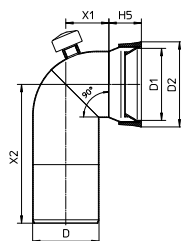
| Typenr. | VVS nr. | D | D1 | X5 | X6 |
|-------------|-------------|----|-----|----|-----|
| 858.090.082 | 16 0347.082 | 82 | 110 | 62 | 230 |

KLOSETTILSLUTNING 68 GRADER TYPE 858.068

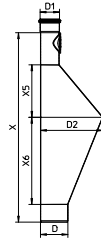


| Typenr. | VVS nr. | D | X5 | X6 |
|-------------|-------------|----|----|-----|
| 858.068.082 | 16 0347.080 | 82 | 55 | 197 |

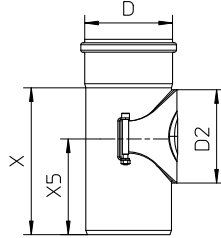
KLOSETTILSLUTNING 68 GRADER TYPE 857



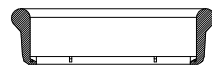
| Typenr. | VVS nr. | D | D1 | H5 | D2 | X1 | X2 |
|-------------|-------------|-----|-----|----|-----|----|-----|
| 857.090.110 | 16 0346.110 | 110 | 110 | 54 | 141 | 71 | 230 |

ROTTESTOP MED RENSEADGANG TYPE 891


| Typenr. | VVS nr. | D | D1 | D2 | X | X5 | X6 |
|---------------|-------------|-----|-----|-----|-----|-----|-----|
| 891.110.110 S | 15 4321.410 | 110 | 110 | 250 | 809 | 210 | 350 |

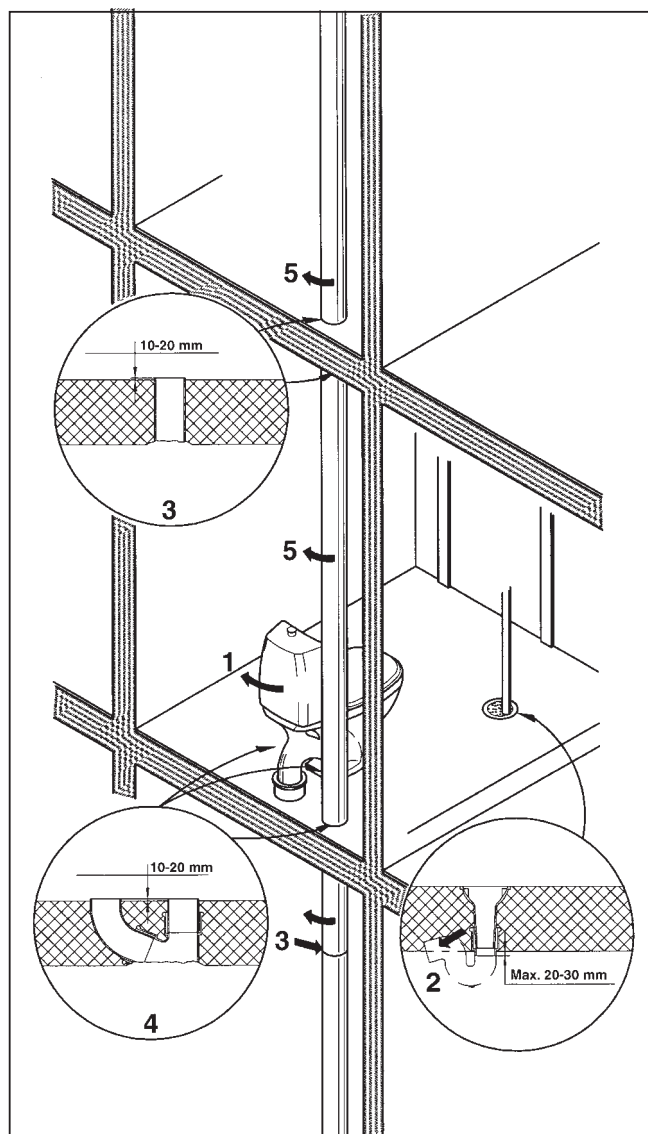
RØR MED RENSEADGANG TYPE 840


| Typenr. | VVS nr. | D | D2 | X | X5 |
|-------------|-------------|-----|-----|-----|-----|
| 840.111.110 | 16 0248.110 | 110 | 120 | 248 | 187 |

MENGERINGSÆT GUMMI TYPE 803


| Typenr. | VVS nr. | D |
|-------------|-------------|-----|
| 803.MEN.110 | 16 0341.110 | 110 |

SIKKER INSTALLATION



GODE RÅD OM UDSKIFTNINGEN

Det tilrådes kun at udskifte rørsystemet på én etage ad gangen.

Herved sikres det, at der kan etableres toiletforhold for alle lejligheder i opgangen inden arbejdet afsluttes til fyraften. Desuden bliver den enkelte beboer kun generet af udskiftningen i en relativ kort periode.

Når støbejernsrørsystemet skal skæres ned, er det en fordel at starte øverst oppe på systemet. Under demonteringen skal det sikres, at løs kloakhud ikke tilstopper kloaksystemet.

1. Nedtagning af eksisterende ledning

Udskiftningen påbegyndes i baderummet på øverste og næst-øverste etage.

1.1 De gamle WC'er fjernes.

1.2 For at fjerne P-vandlåsen, der er placeret under støbejerns afløbet, kan det være nødvendigt at hugge fri i loftet under afløbsskålen. Overskæring af P-vandlås foretages vinkelret på støbejernsrør.

1.3 Den stående ledning overskæres 10-20 mm over gulv. Overskæringen skal foretages vinkelret på røret. Under loft overskæres og afhugges den stående ledning 10-20 mm op i etageadskillelsen.

1.4 Grenrør/gennemføringen overskæres 10-20 mm over gulv. Grenrør/gennemføringen under loft overskæres og afhugges 10-20 mm op i etageadskillelsen.

Af hensyn til håndteringen samt muligheden for en nem tilslutning af det nye og det gamle system ved arbejdets ophør, overskæres støbejernsrøret ligeledes midt i baderummet nedenunder.

Overskæringerne skal foretages vinkelret på røret.

1.5 De gamle støbejernsrør fjernes.

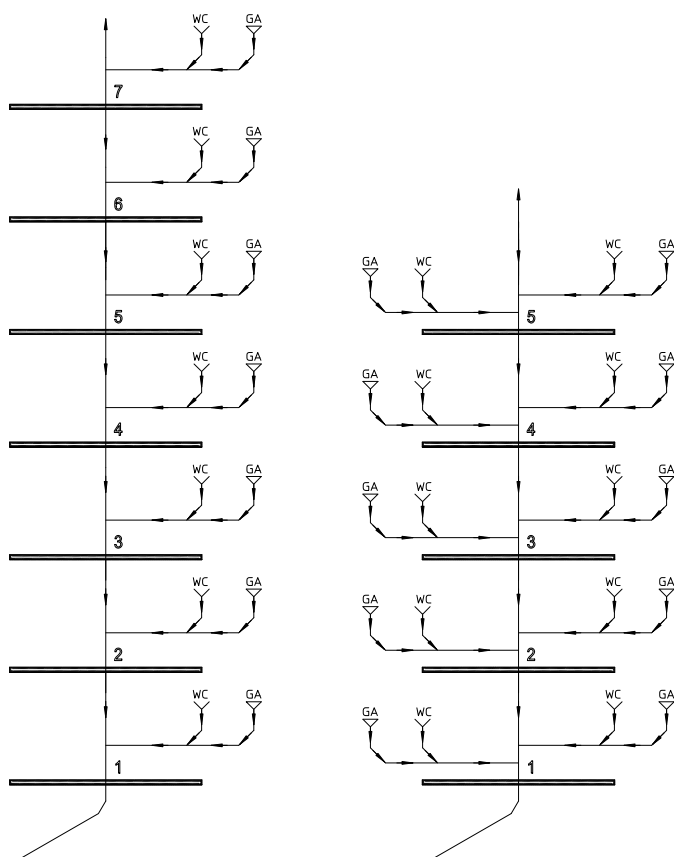
2. Montering af ny Ø82 mm ledning

2.1 Det kan være en fordel at påbegynde monteringen i den øverste lejlighed og derefter arbejde sig ned gennem bygningen.

2.2 I kælder udføres overgang fra Ø82 mm til Ø110 mm på den stående ledning. Retningsændringer udføres med max. 45° bøjninger. Der etableres ny rensedgang eller rottestop ved eksisterende fodbøjning - anvend mængningsæt.

2.3 Ved samtlige dæks gennemføringer skal mellemrummet mellem støbejernsgennemføringen og de rustfrie stålrør bagstoppes med Rockwool fugebat og afsluttes med eksempelvis Nulifire brandmastik type B 722.

PROJEKTERINGSEKSEMPEL MED MAX. 4 L SKYL



Udluftning over tag eller vakuumventil

WC tilslutning til stående ledning skal ske med 87° tilslutning – ved renoveringsopgaver kan der anvendes særlige fittings for 68° tilslutning.

Ledningslængden må max være 3 meter med 20 0/00 fald. Hvis ledningslængden er mellem 3 og 10 meter skal faldet være 40 0/00. Ledningslængder over 10 meter er ikke tilladt.

På ledningen må der max være 2 retningsændringer på 45°. Tilslutningen til stående ledning medregnes ikke.

1 WC + yderligere installationsgenstande på max qsf. 2,1 l/sek. på samme tilslutning til stående ledning

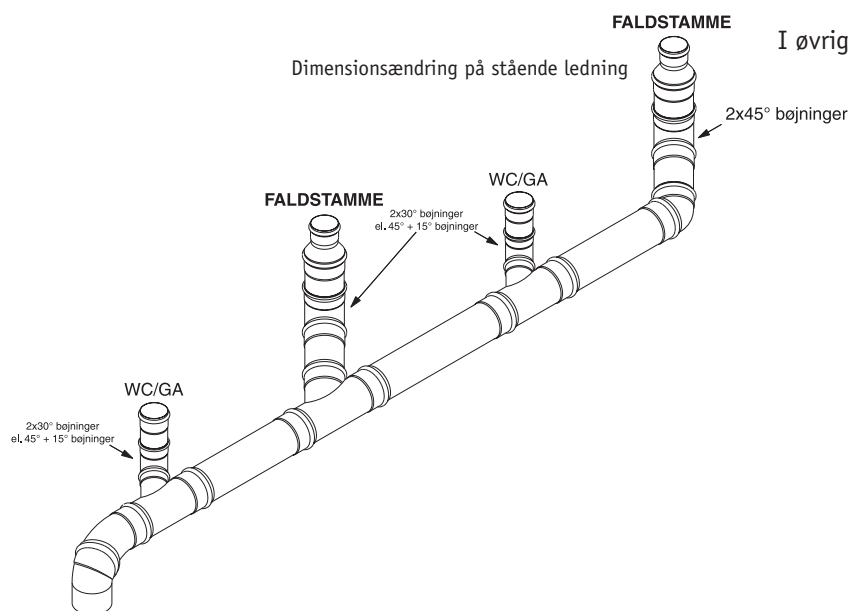
Andre installationsgenstande som f.eks. køkkenvask bør tilsluttes stående ledning med 87° tilslutning – ved renoveringsopgaver kan der anvendes særlige fittings for 68° tilslutning.

Overgangen fra stående ledning til liggende ledning skal ske med 2 gange 45° bøjninger i samme dimension som den liggende ledning.

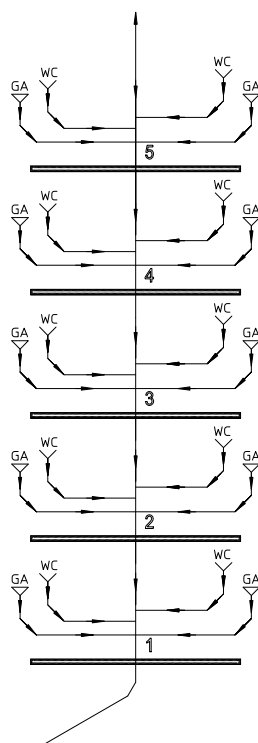
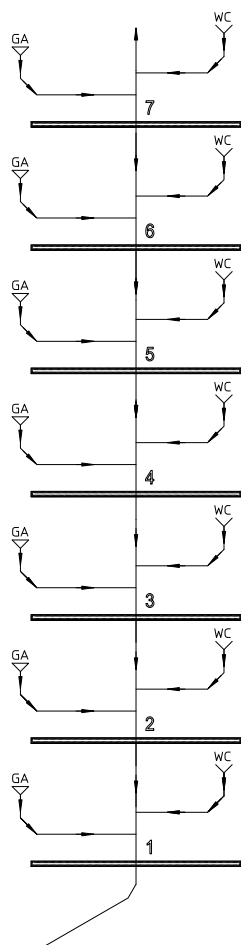
Dimensionskifte fra 82 mm til 110 mm skal ske på stående ledning umiddelbart under stueetagen.

Sum af forudsatte spildevandsmængde på stående ledning må ikke overskride 28 l/sek. (kurve B i DS 432).

I øvrigt henvises til DS432 samt Rørcenteranvisning 001.



PROJEKTERINGSEKSEMPEL MED OVER 4 L SKYL



Udluftning over tag eller vakuumentil

WC tilsluttes separat til stående ledning med 87° tilslutning – ved renoveringsopgaver kan der anvendes særlige fittings for 68° tilslutning.

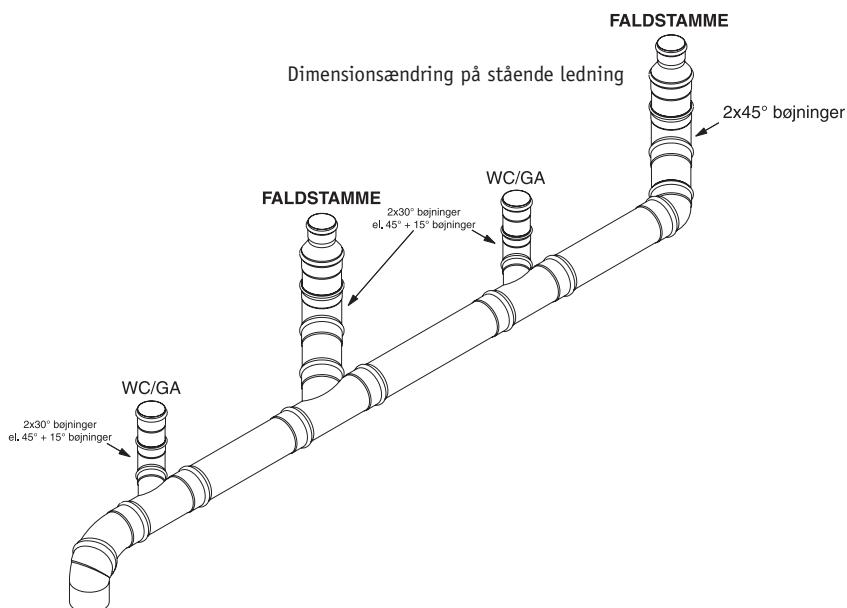
Andre installationsgenstande som f.eks. køkkenvask bør tilsluttes stående ledning med 87° tilslutning – ved renoveringsopgaver kan der anvendes særlige fittings for 68° tilslutning.

Ved tilslutning af andre installationsgenstande via dobbelte grenrør med tilslutningsvinkel større end 45° må installationsgenstande ikke tilsluttes sideledningen tættere ved den stående ledning end 700 mm.

Dimensionskifte fra 82 mm til 110 mm skal ske på stående ledning umiddelbart under stueetagen.

Sum af forudsatte spildevandsmængde på stående ledning må ikke overskride 28 l/sek. (kurve B i DS 432)

Øvrige regler i henhold til DS 432.



BLÜCHER®

Hos BLÜCHER® er vi mere end 300 ansatte. Gennem know-how, engageret service og sund fornuft udvikler, producerer og markedsfører vi rustfrie afløbssystemer i høj kvalitet til hele verden inden for bolig, erhverv, industri og marine.

Du finder din lokale BLÜCHER® specialist på www.blucher.dk

BLÜCHER® EuroPipe

BLÜCHER® Channel

BLÜCHER® Drain



KEEPING UP THE FLOW