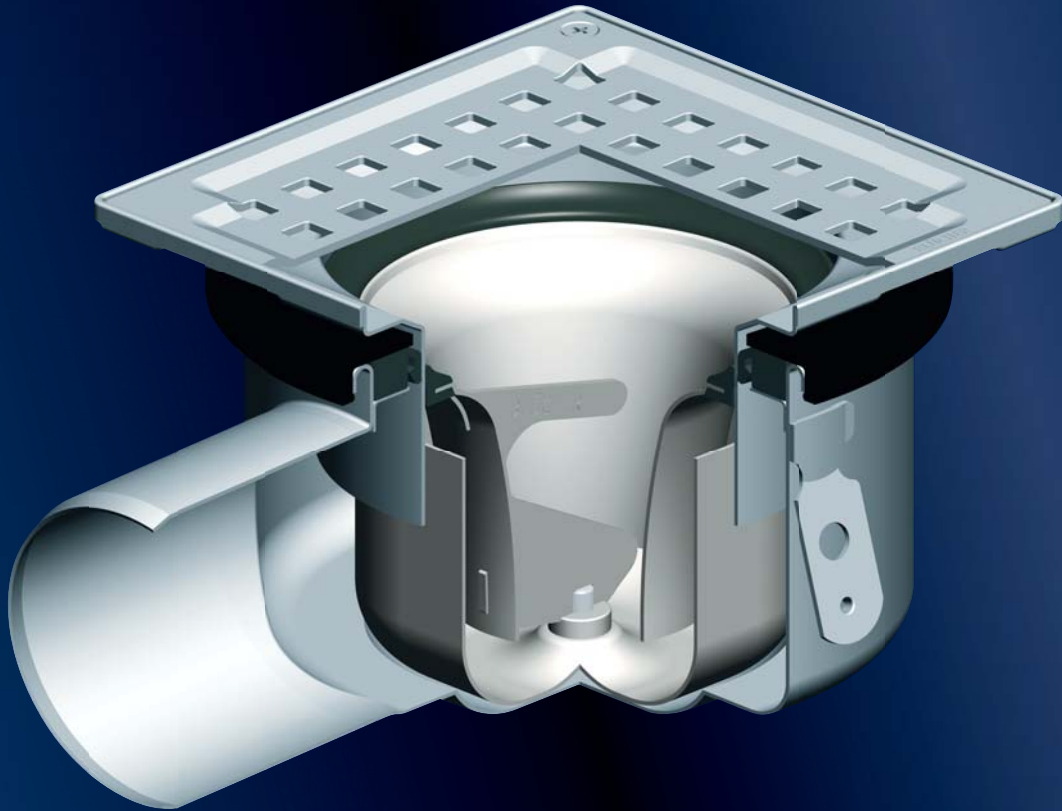




# BLÜCHER® DRAIN DOMESTIC

NEW



## Vandlås med ekstrem selvrensningsevne

- Effektiv selvrensning - kræver stort set ikke rengøring
- Kan skilles ad for let rensning
- Skråt håndtag der ikke samler snavs



KEEPING UP THE FLOW

## Ny unik vandlås

- Til bolig og erhverv
- Passer til alle nye BLÜCHER® bolig afløb\*
- Ny sikurv som tilbehør



### Beskrivelse

Gennem de sidste to år har BLÜCHER udviklet og testet en helt ny vandlås. Vandlåsen er udformet ud fra testresultater fra Teknologisk Institut, så den har fået den helt rette form, hvilket giver en meget høj praktisk selvrensningsevne og et ekstremt højt flow. Vigtige elementer hvis vandlåsen ikke skal samle hår og snavs. En helt ny sikurv kan bestilles separat.

### Kan skilles i to

I bunden af vandlåsen er en skrue, så vandlåsen kan skilles ad og gøres helt ren, når den endelig skal renses.

### Skråt håndtag

Vandlåsen har et skråt håndtag, så der ikke samler sig snavs og hår på håndtaget.

### Effektiv selvrensning

Vildbjerg Sports- og Kulturcenter har testet den nye vandlås i 8 måneder i svømmehallens omklædningsrum. Bademesterassistent Pia Sørensen fortæller: "Det har kun været positivt. Vi har en stor belastning i baderummet hver dag, og tidligere skulle vi rense afløbene hver måned. Nu kan vi nøjes med hvert halve år."

### Ekstrem kapacitet

Den nye vandlås har desuden markedets største kapacitet - op til 1,7 l/s i afløb med Ø110 mm udløb. Vandlåsen opfylder altså uden problemer de nye EU krav i EN1253 på 1,4 l/s ved et udløb på Ø110 mm.

### Materiale og varenummer

Rustfrit stål - AISI 304. Varenr.: 502.050.110.

Rustfrit stål - AISI 316 L. Varenr.: 502.050.110 S.

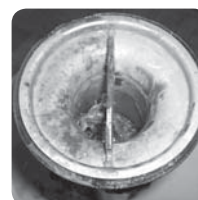
Sikurv: Rustfrit stål - AISI 316 L. Varenr.: 502.000.000 S

### Godkendelser

Vandlåsene er testet ved Teknologisk Institut i henhold til EN1253 og VA-godkendt.



Ny vandlås efter 2 mdr.



Gammel vandlås efter 2 mdr.

### \*Bolig afløb, som den nye vandlås ikke passer til

Den nye vandlås passer til alle nye bolig afløb og de fleste ældre bolig afløb (før 1. marts 2008), dog undtaget:

110.300.075, 210.300.075, 310.300.075, 310.340.075,  
310.360.075, 310.370.075

111.300.075, 211.300.075, 311.300.075, 311.360.075,  
311.370.075

114.300.050, 214.300.050, 314.300.050, 314.300.040,  
314.360.050, 314.370.050